

## Internet Connection Sharing

راه اندازی ICS زمانی که PPPoE روی مودم باشد:

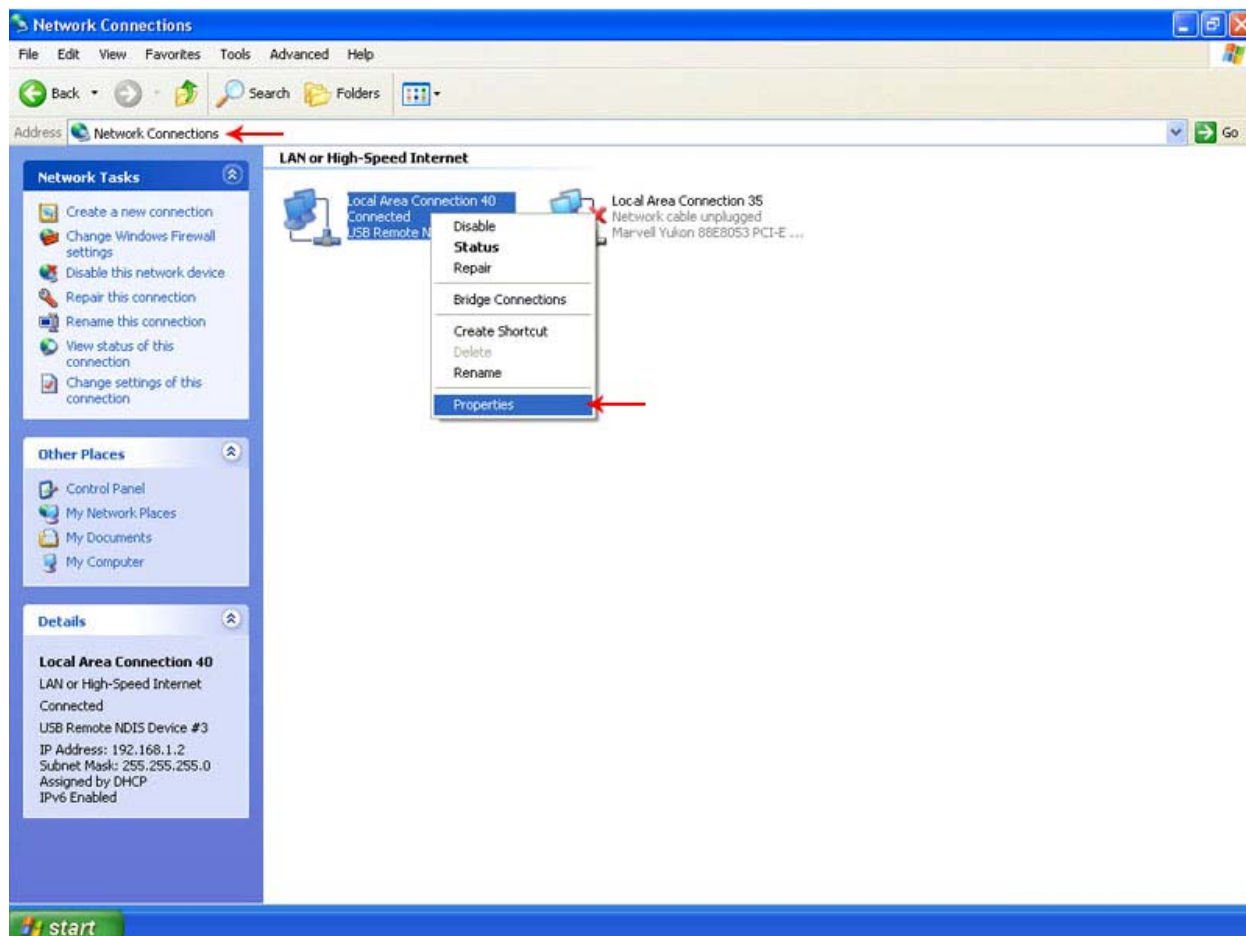
برای راه اندازی ICS، سیستمی که مودم به آن متصل است یا باید دو تا کارت شبکه داشته باشد، یا اگر یک کارت شبکه دارد، مودم از طریق USB به سیستم وصل باشد.

که در نهایت دو تا Local Area Connection خواهیم داشت. یکی برای ارتباط با مودم و یکی برای ارتباط با شبکه داخلی.

روی سیستمی که مودم به آن وصل است، از منوی Start وارد Control Panel شوید.

بر روی Network Connections کلیک کنید.

در صفحه Network Connections، بر روی Local Area Connection ای که مربوط به ارتباط با مودم است، کلیک راست کنید و بر روی Properties کلیک کنید.

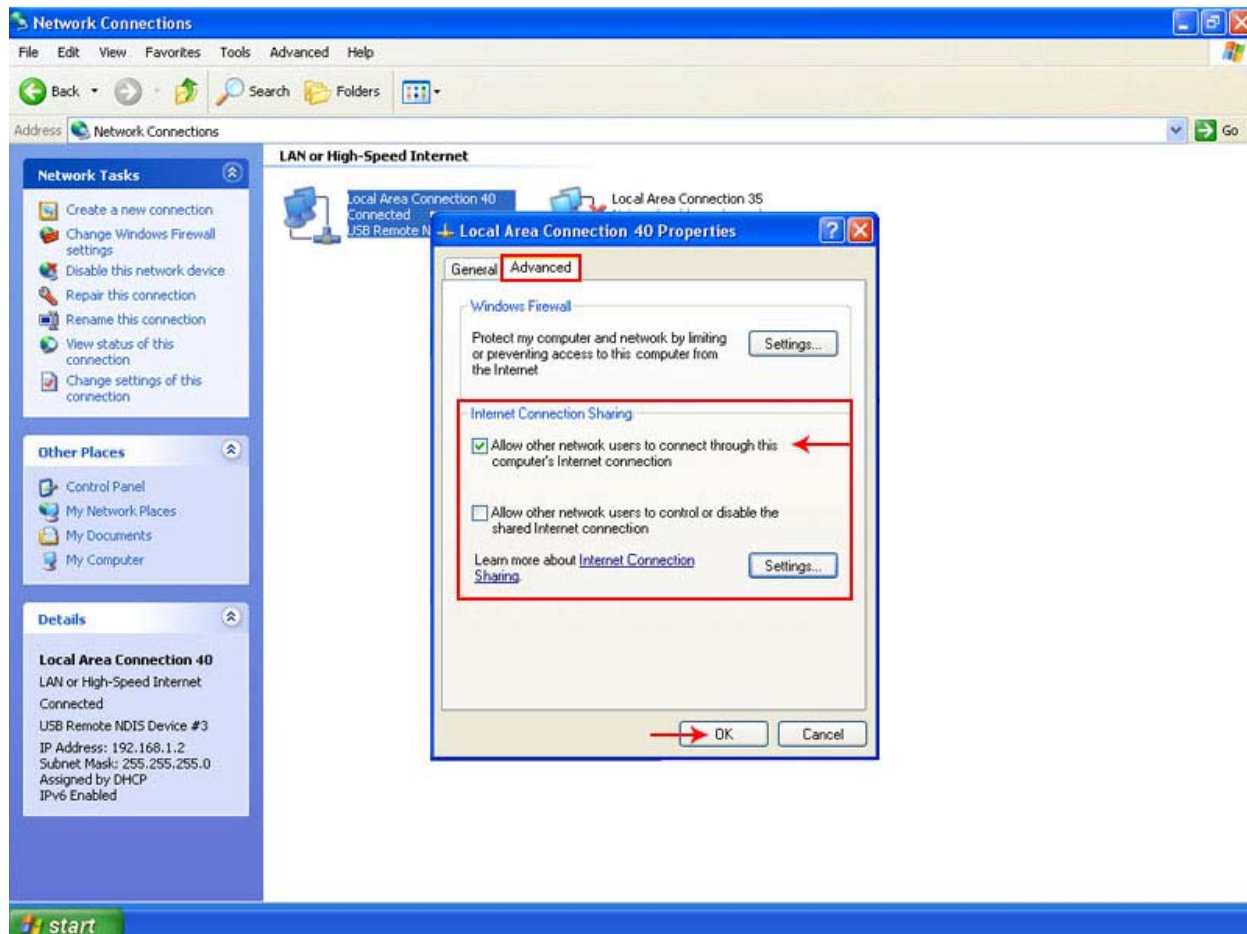


شکل 1

در صفحه Local Area Connection Properties، روی Advanced Tab کلیک کنید.

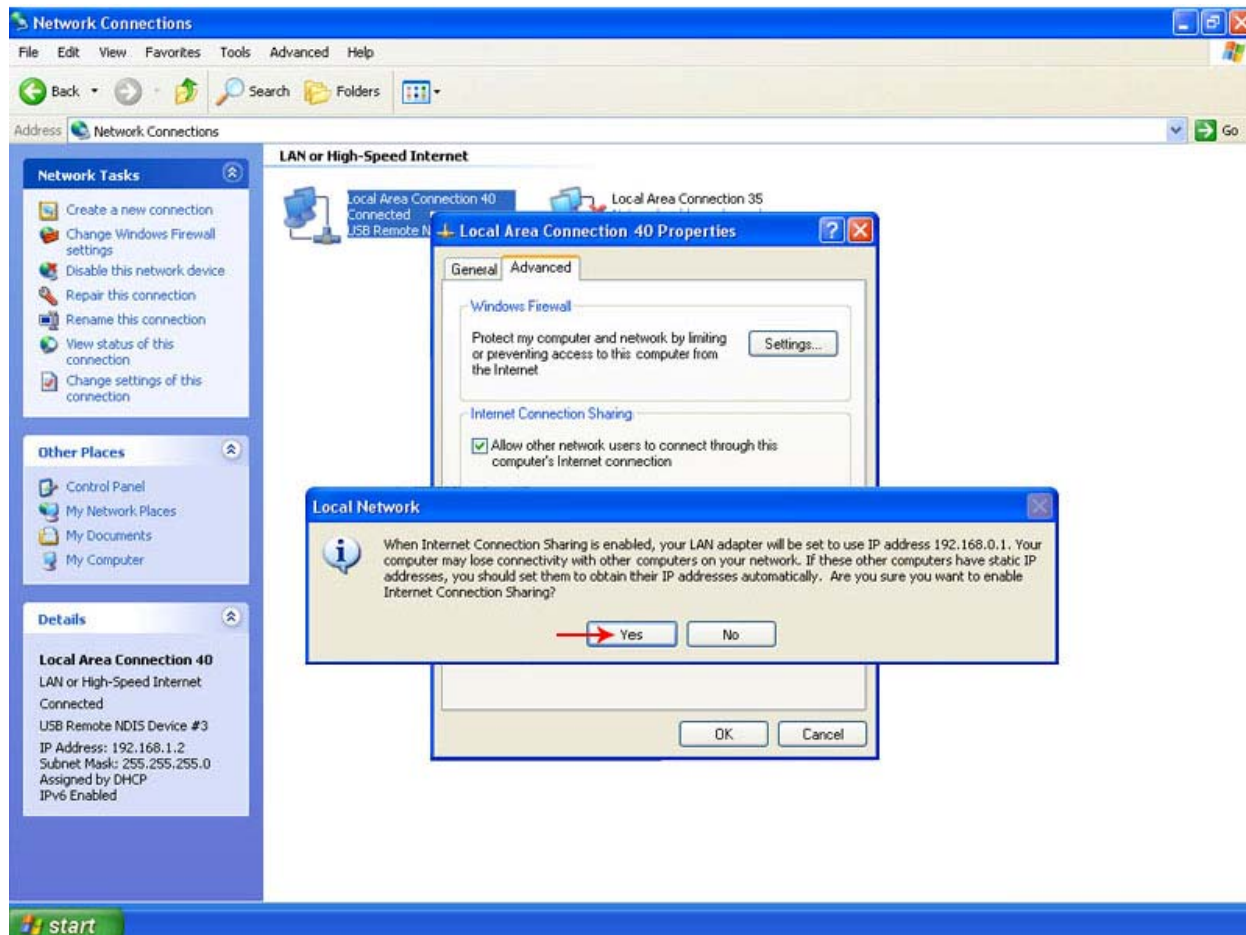
در قسمت Internet Connection Sharing، مانند شکل زیر عمل کنید.

تیک گزینه Allow other network users to connect through this computer's Internet Connection را فعال کنید و سپس روی OK کلیک کنید.



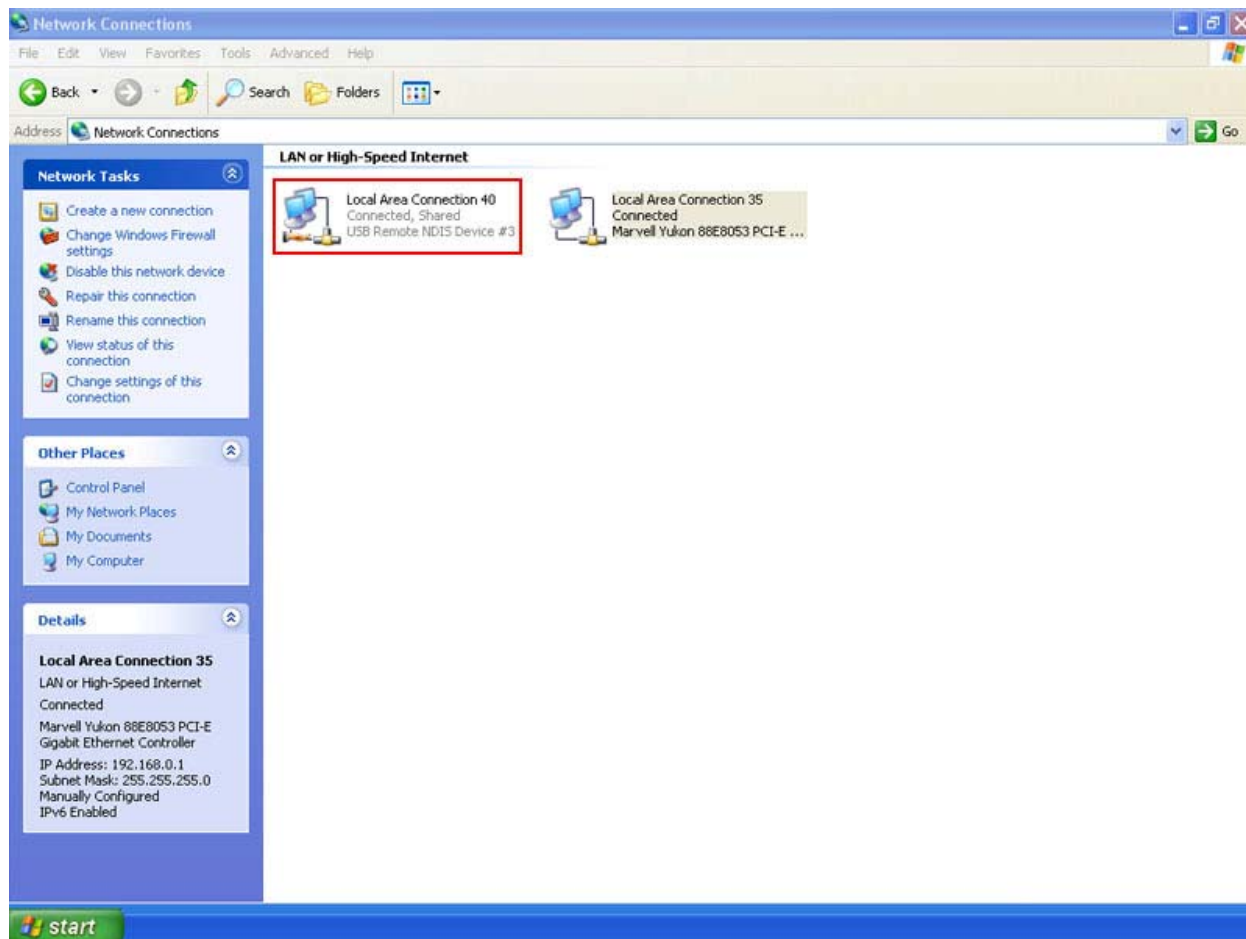
شکل 2

صفحه زیر ظاهر می‌شود، روی Yes کلیک کنید.



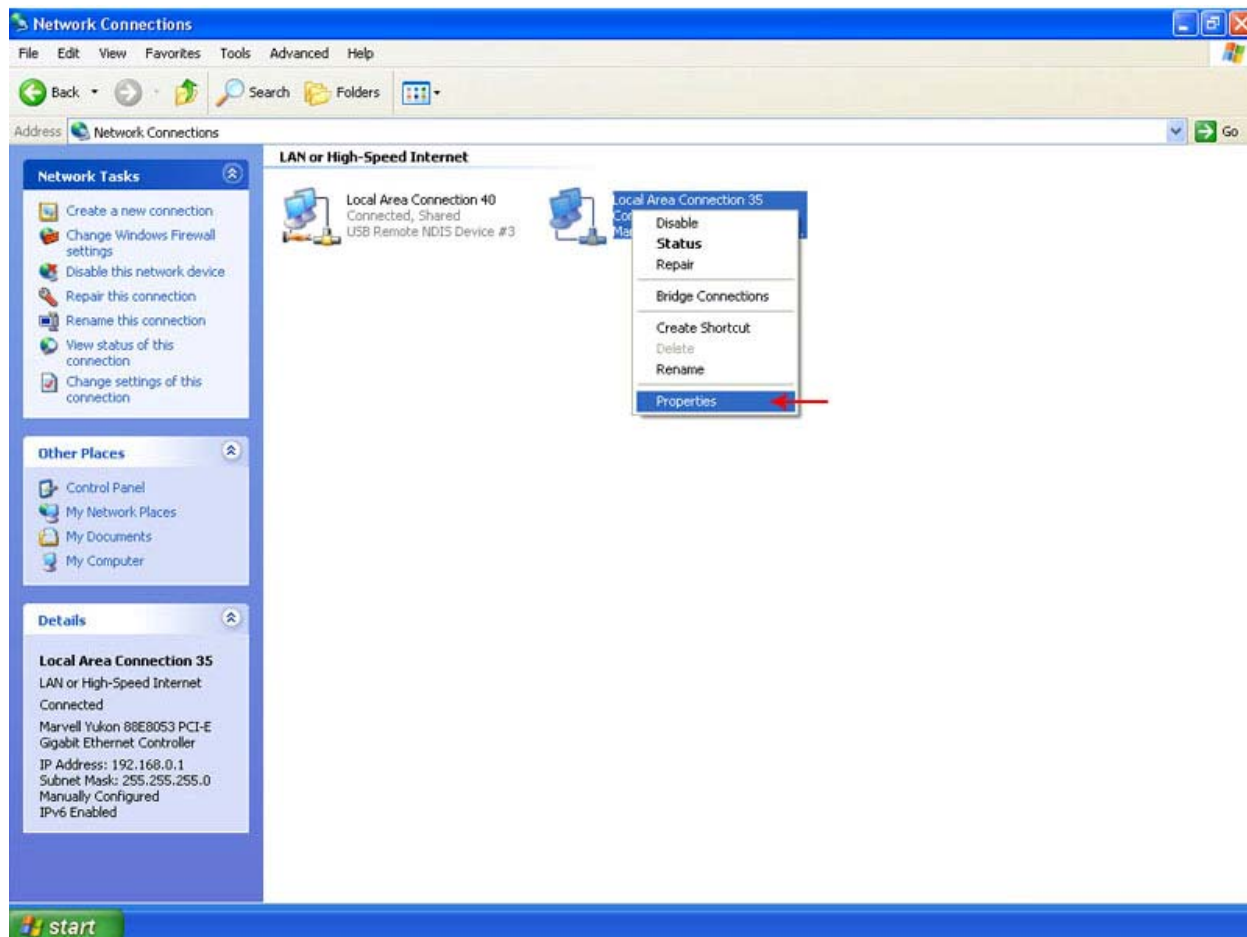
شکل 3

Local Area Connection مربوطه به صورت شکل زیر در می‌آید. علامت دست نشان دهنده Share شدن اینترنت است.



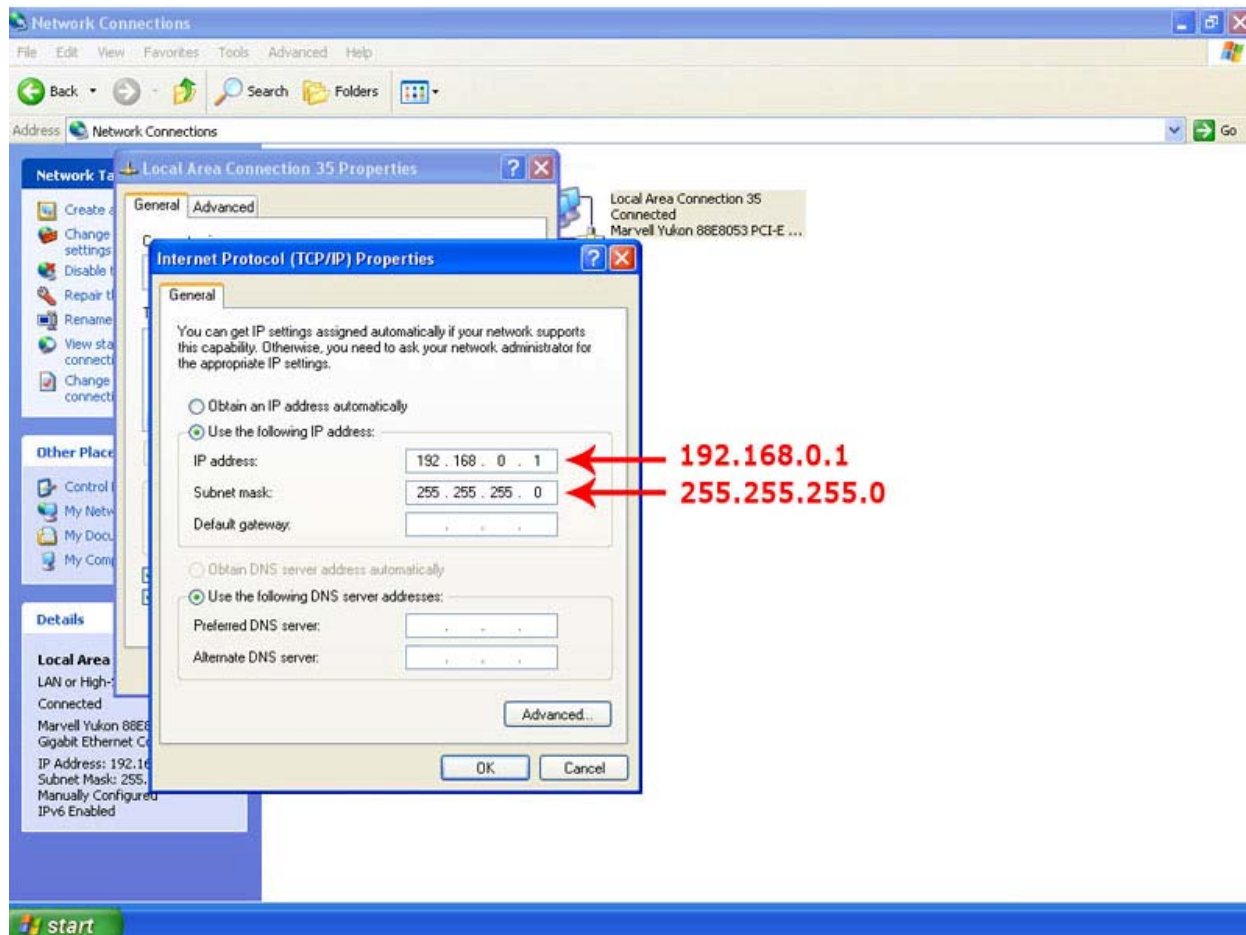
شکل 4

سپس روی Local Area Connection مربوط به شبکه داخلی، کلیک راست کنید و روی Properties کلیک کنید.



شکل 5

تنظیمات IP Address و Subnet Mask، مانند شکل زیر خواهد بود.



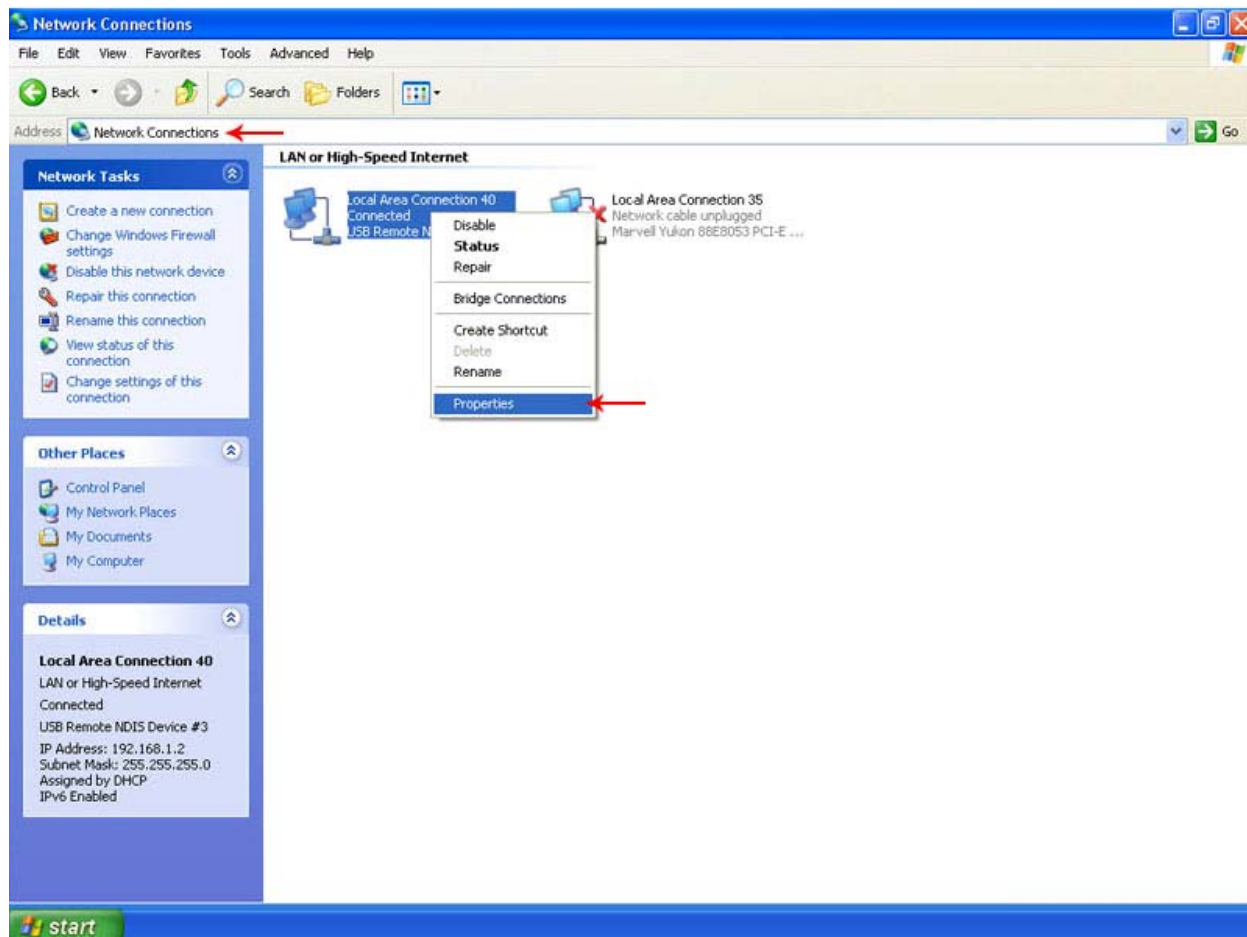
شکل 6

تنظیمات روی Client های شبکه

تنظیمات روی Client ها به صورت زیر انجام می‌شود.

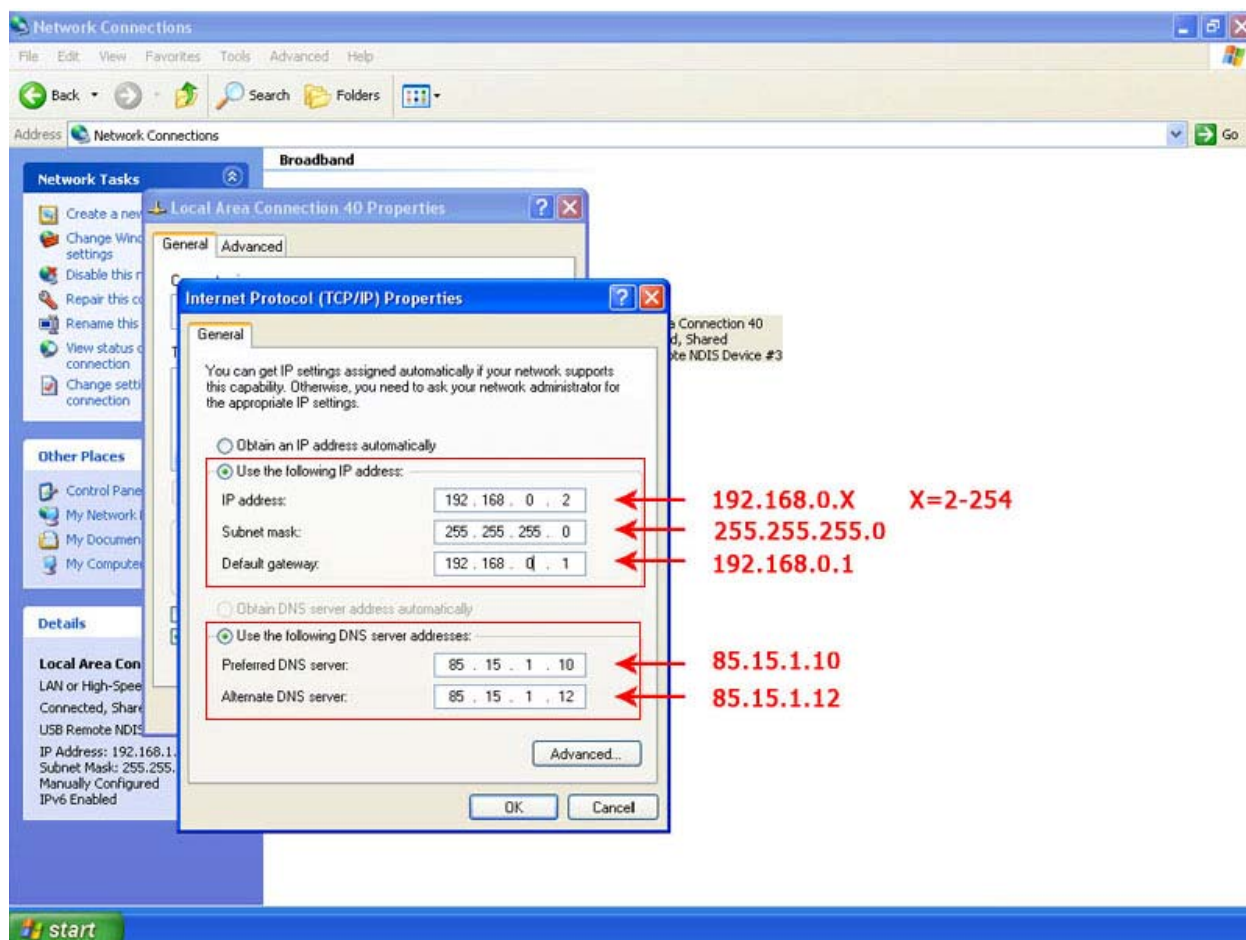
از منوی Start ویندوز گزینه Control Panel را انتخاب کنید. سپس Network Connections را انتخاب کنید.

روی Local Area Connection مربوط کلیک راست کنید و روی Properties کلیک کنید.



شکل 7

روی Client ها هم می‌توانید IPها را در حالت Obtain an IP address automatically قرار دهید. یا می‌توانید به صورت زیر اعمال کنید:



شکل 8