

## تنظیمات Outlook Express 6

برای تغییر پورت SMTP (25) به پورت Submission (587) تنظیمات Outlook Express را به صورت زیر انجام دهید:

قبل از اعمال هرگونه تغییری در تنظیمات، ابتدا برای اطمینان از باز بودن پورت 587 تنظیمات Host خود، از طریق این دستور اقدام کنید:

از منوی Start ویندوز گزینه Run را انتخاب کنید و در داخل Run دستور cmd را بنویسید و OK کنید. وارد محیط Command Prompt می‌شوید. دستور زیر را در Command Prompt وارد کنید:

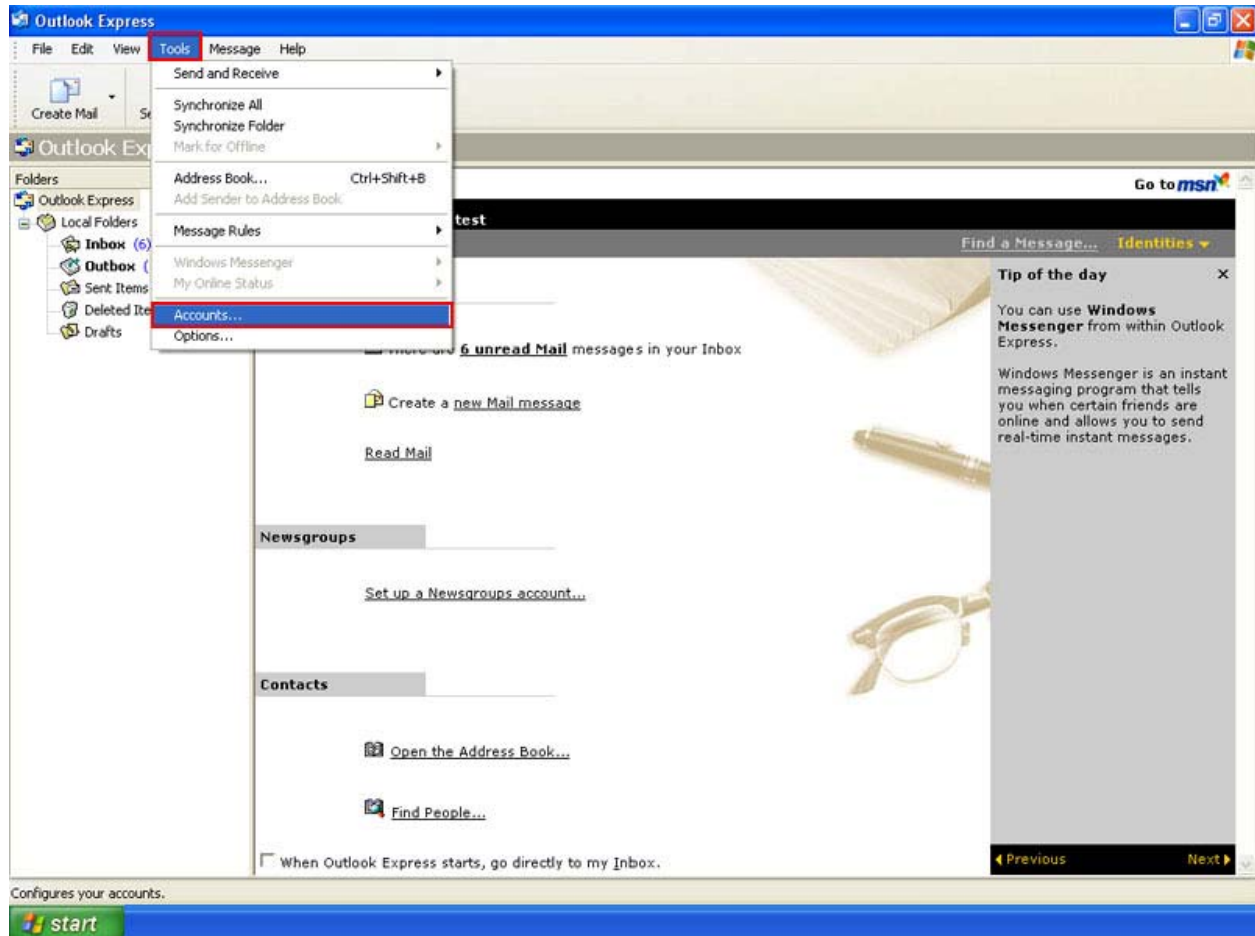
```
telnet "Your Outgoing Mail Server" 587
```

مثال: telnet mail.test.com 587

اگر جواب دستور Telnet، Failed شد به این معناست که پورت 587 روی Host بسته است.

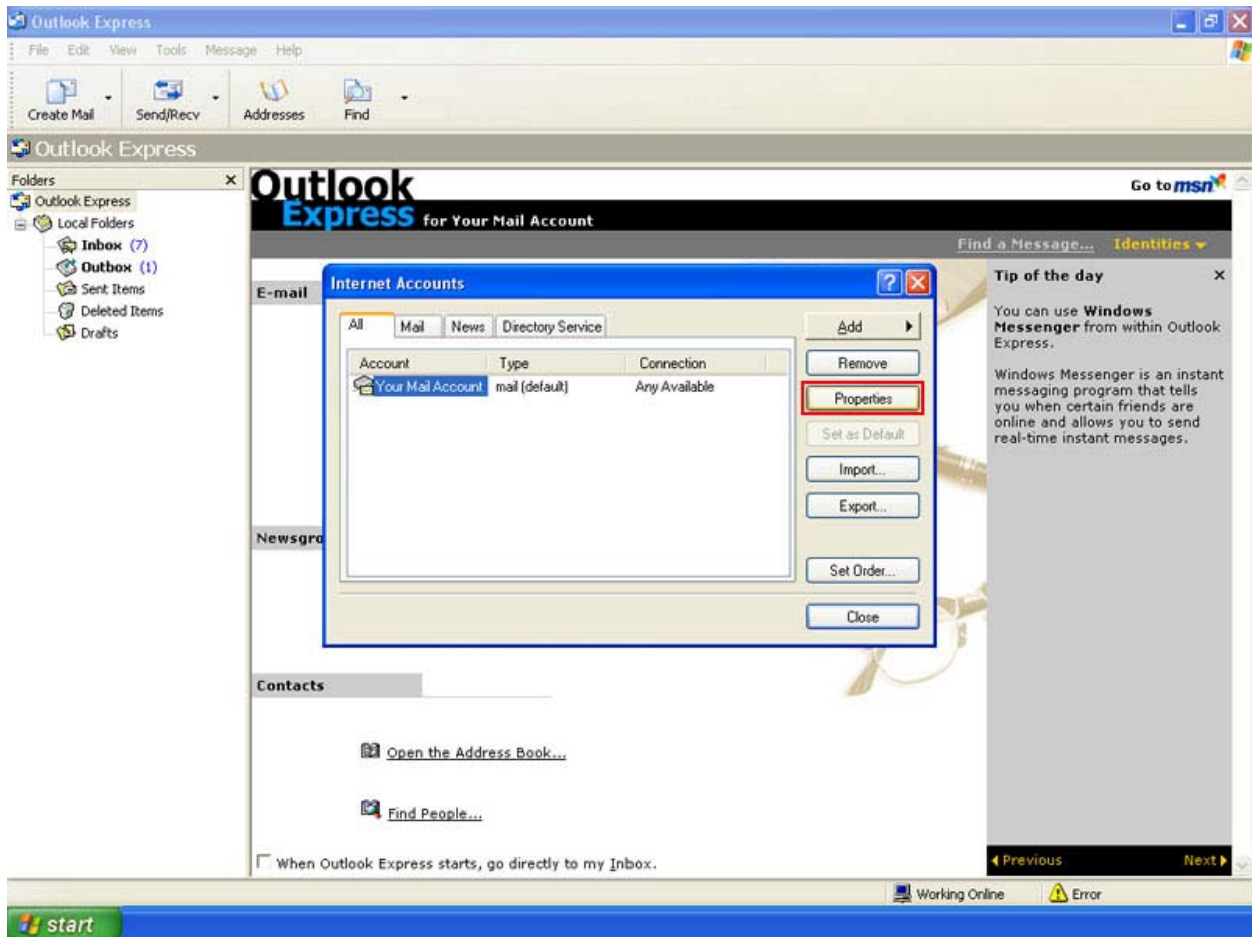
پس برای اعمال تغییرات به صورت زیر عمل کنید:

ابتدا مانند شکل زیر از منوی Tools، گزینه Accounts را انتخاب کنید.



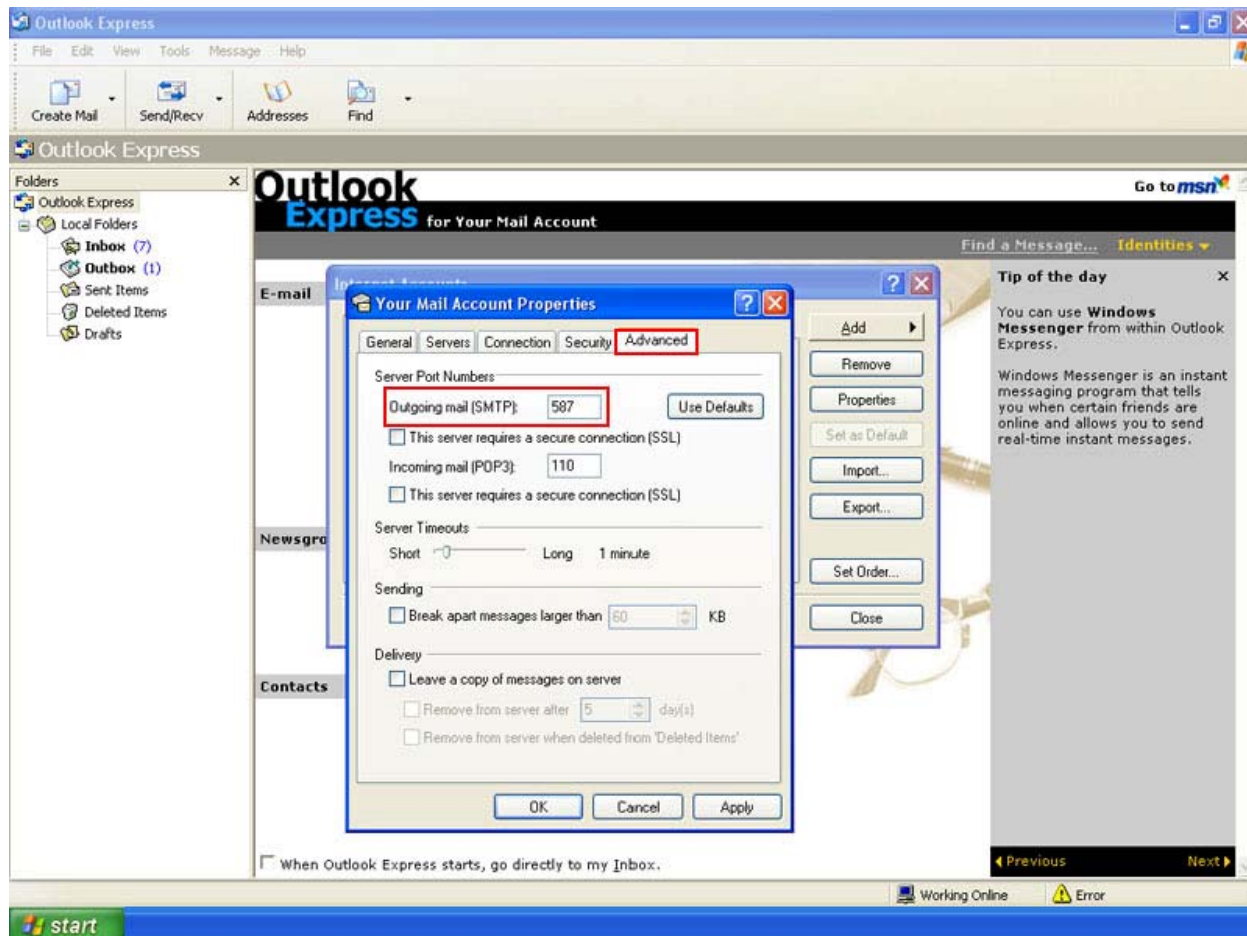
شکل 1

سپس در پنجره مشاهده شده، Account خود را انتخاب و بر روی گزینه Properties کلیک کنید.



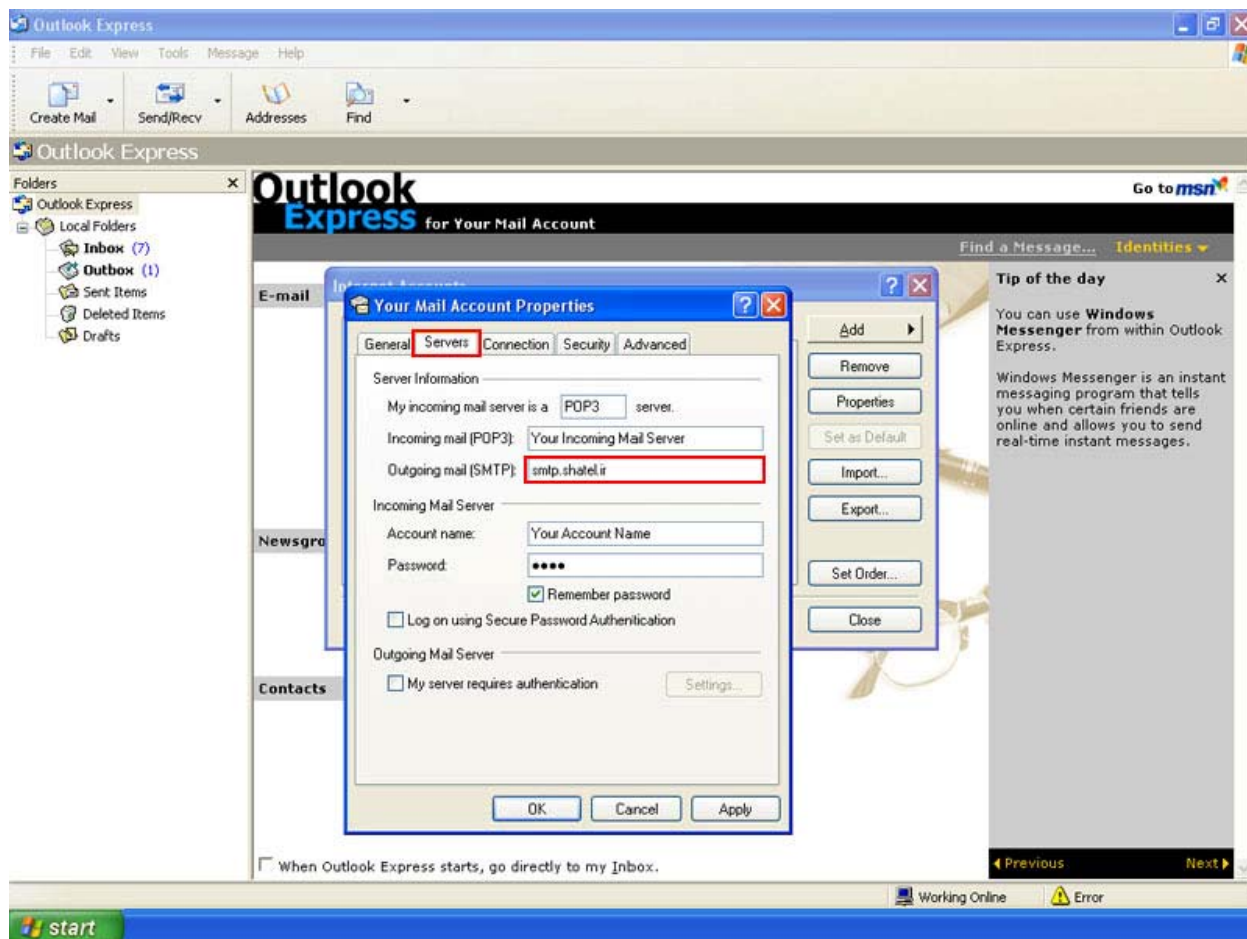
شکل 2

در پنجره ظاهر شده وارد Advanced Tab شوید. در قسمت Outgoing Mail شماره پورت را از 25 به 587 تغییر دهید.



شکل 3

سپس وارد سربرگ Servers شوید و Outgoing Mail (SMTP) را smtp.shatel.ir قرار دهید. بر روی Apply و در نهایت روی OK کلیک کنید و در پنجره قبل روی Close کلیک کنید.



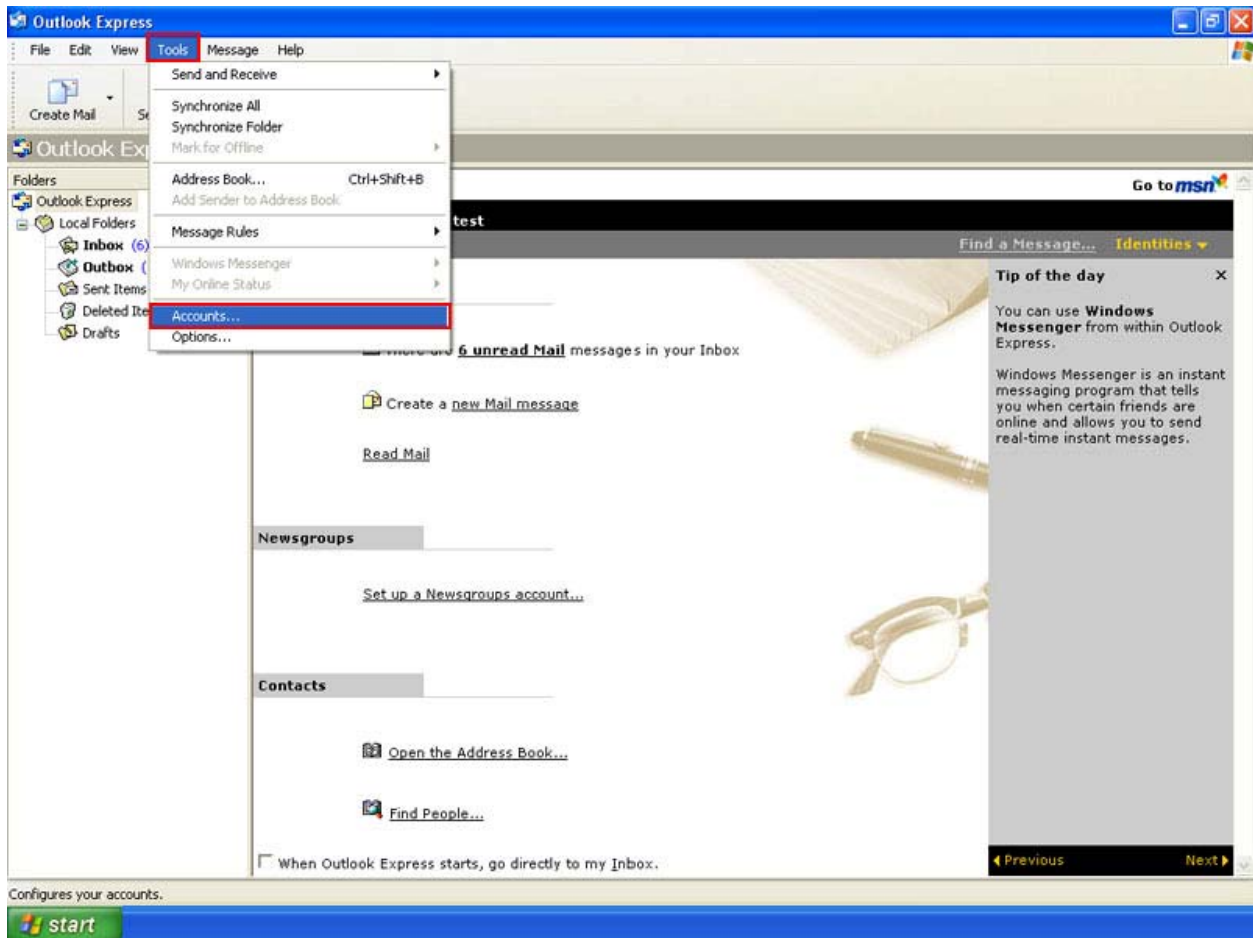
شکل 4

انجام تنظیمات به پایان رسیده، می توانید ارسال ایمیل های خود را بررسی کنید.

اگر جواب Telnet، Connect شد به این معنا می باشد که پورت 587 روی Host باز است. و کافی است فقط شماره پورت را در تنظیمات از 25 به 587 تغییر دهید.

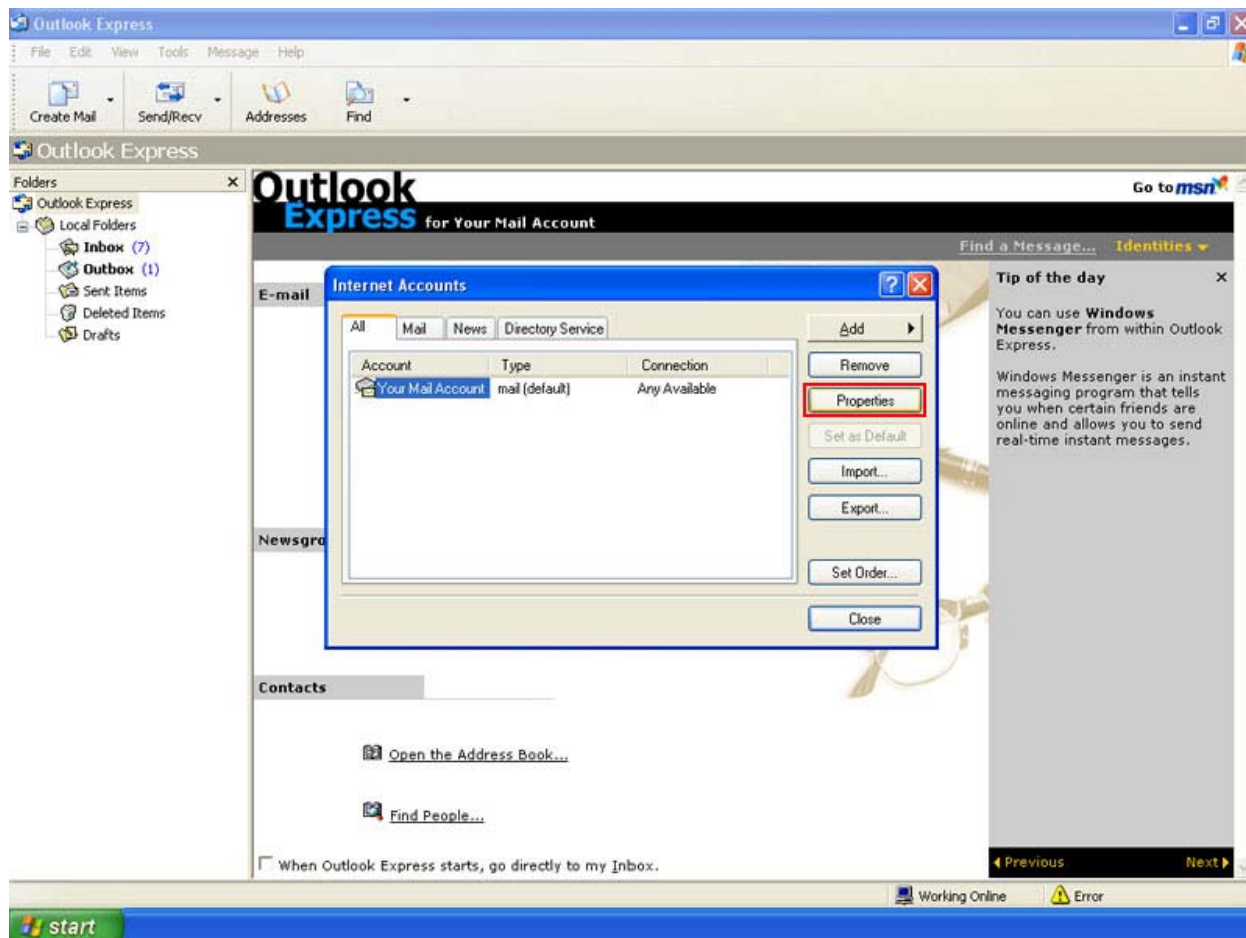
برای اعمال تغییرات به صورت زیر عمل کنید:

ابتدا مانند شکل زیر از منوی Tools، گزینه Accounts را انتخاب کنید.



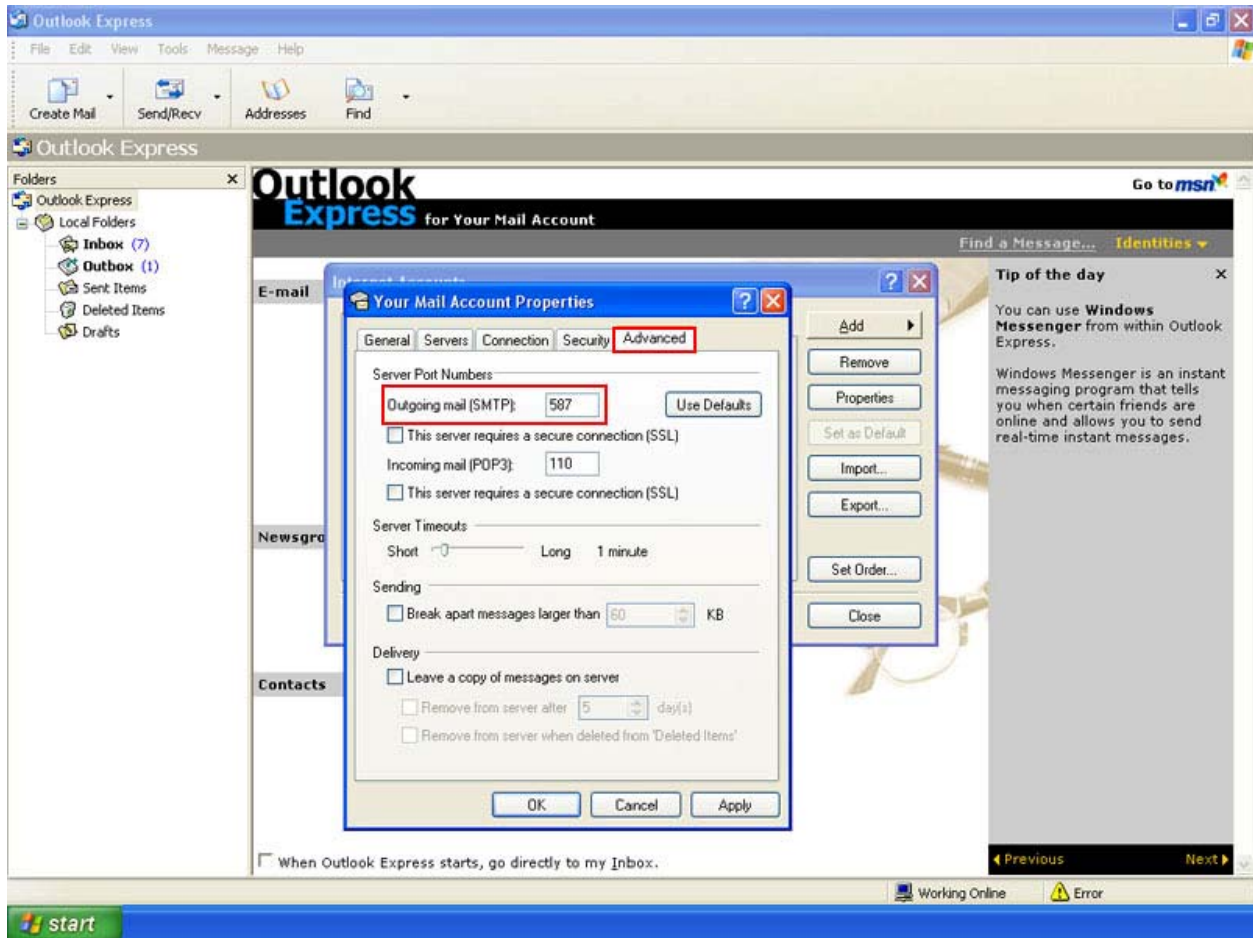
شکل 5

سپس در پنجره مشاهده شده، Account خود را انتخاب و بر روی گزینه Properties کلیک کنید.



شکل 6

در پنجره ظاهر شده وارد سربرگ Advanced شوید.  
در قسمت Outgoing Mail (SMTP) شماره پورت را از 25 به 587 تغییر دهید.  
بر روی Apply و در نهایت روی OK کلیک کنید و در پنجره قبل روی  
ببندید.



شکل 7



انجام تنظیمات به پایان رسیده، می‌توانید ارسال ایمیل‌های خود را بررسی کنید.