

تنظیمات Microsoft Outlook 2003

برای تغییر پورت SMTP (25) به پورت Submission (587)، تنظیمات Microsoft Outlook 2003 را به صورت زیر انجام دهید. قبل از اعمال هرگونه تغییری در تنظیمات، ابتدا برای کسب اطمینان از باز بودن پورت 587 تنظیمات Host خود، از طریق این دستور اقدام کنید:

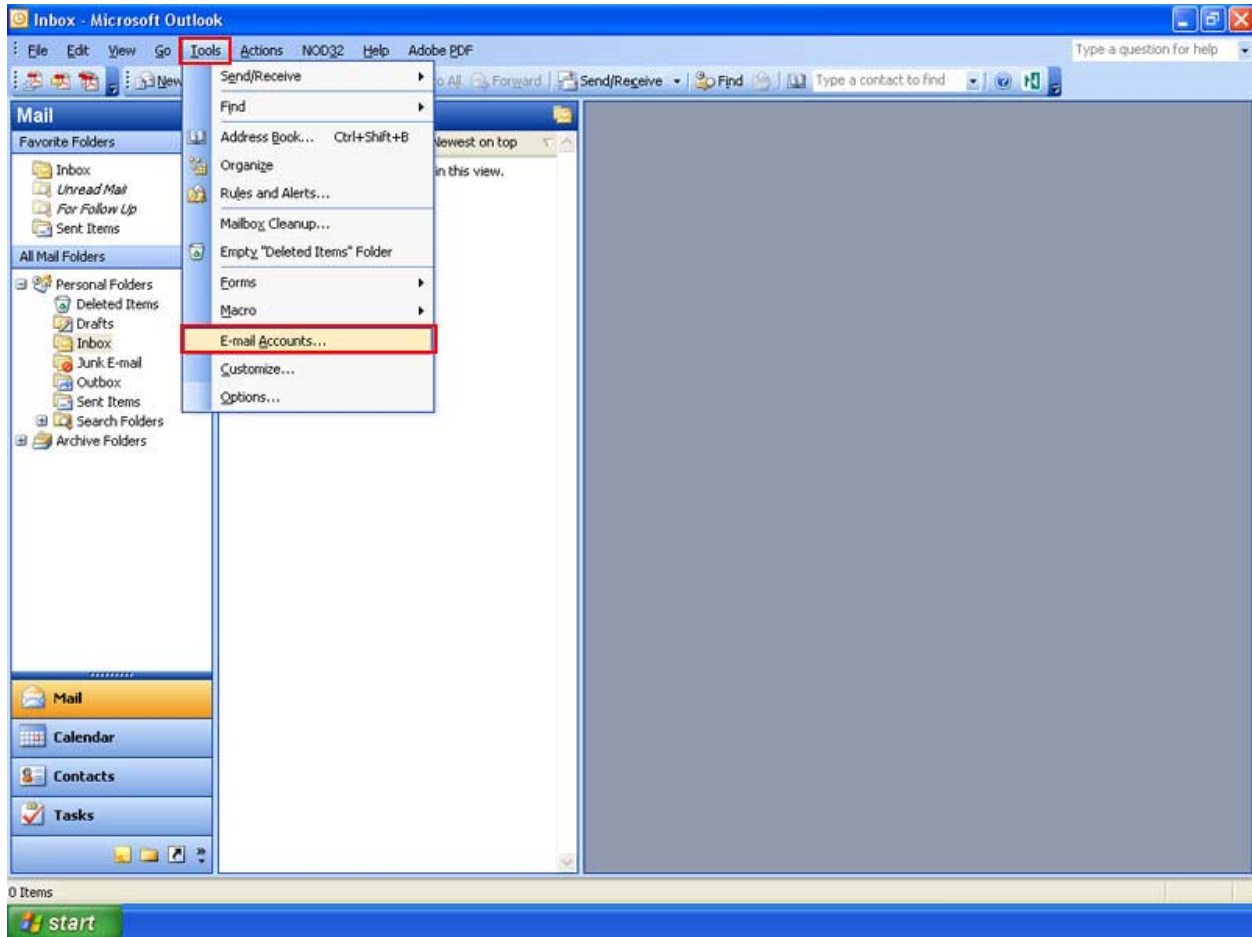
از منوی Start ویندوز گزینه Run را انتخاب و در داخل Run دستور cmd را بنویسید و OK کنید. وارد محیط Command Prompt می‌شوید. دستور زیر را در Command Prompt وارد کنید:

```
telnet "Your Outgoing Mail Server" 587
```

مثال: telnet mail.test.com 587

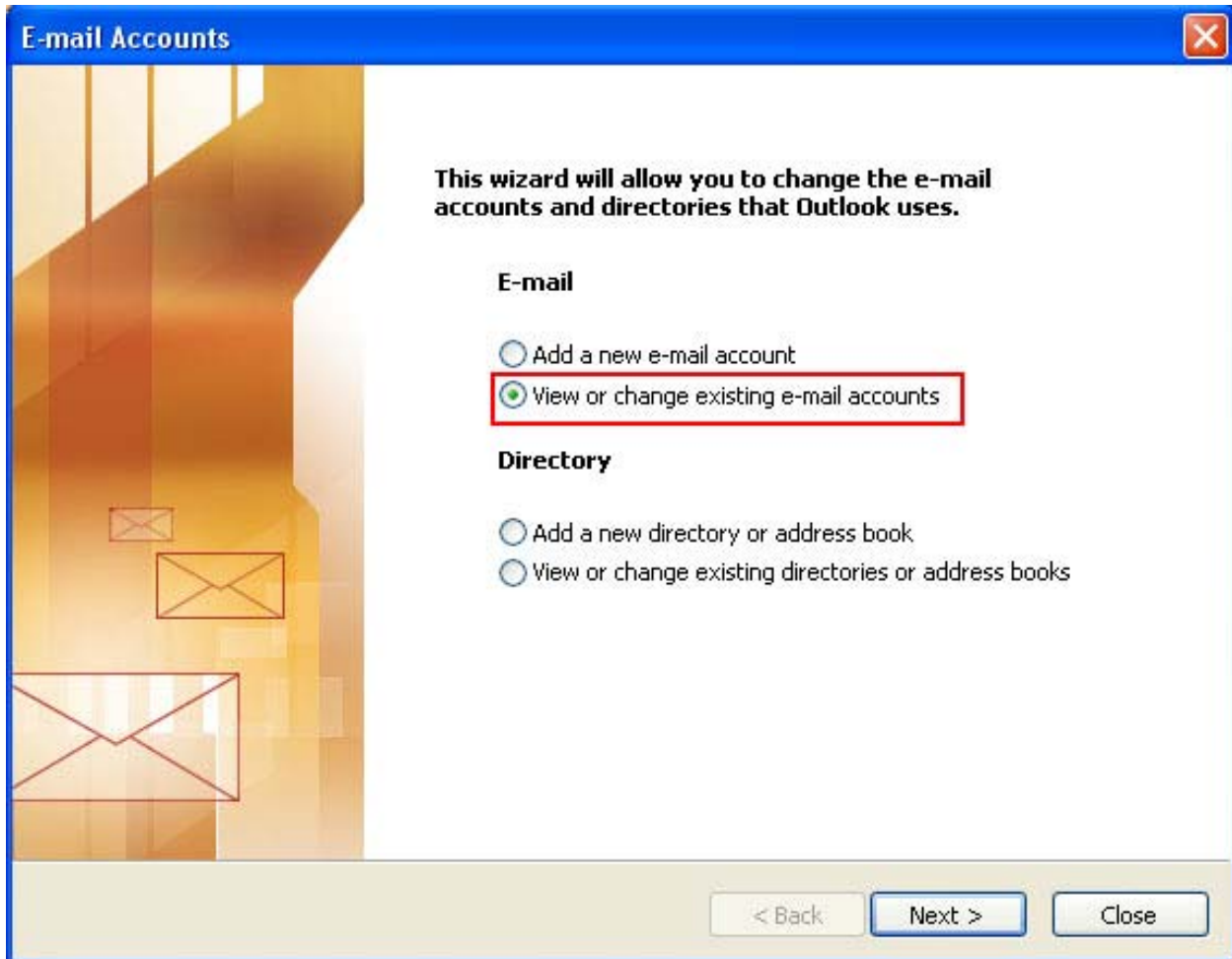
اگر جواب دستور Telnet، Failed شد به این معناست که پورت 587 روی Host بسته است.

پس برای اعمال تغییرات به صورت زیر عمل کنید:
ابتدا مانند شکل زیر از منوی Tools، گزینه Email Accounts را انتخاب کنید.



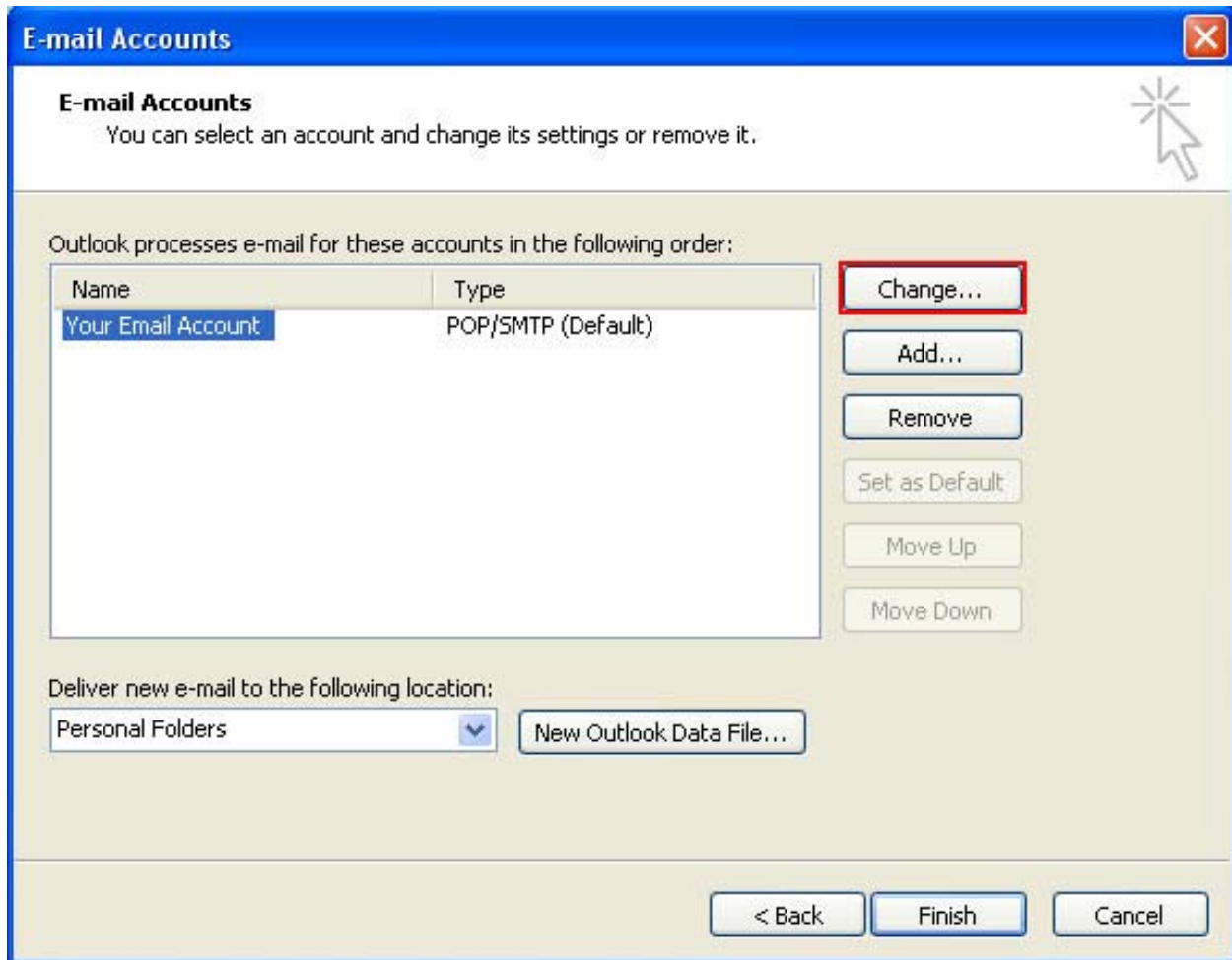
شکل 1

سپس در پنجره مشاهده شده، گزینه View or Change existing e-mail accounts را برای اعمال تغییرات انتخاب و روی Next کلیک کنید.



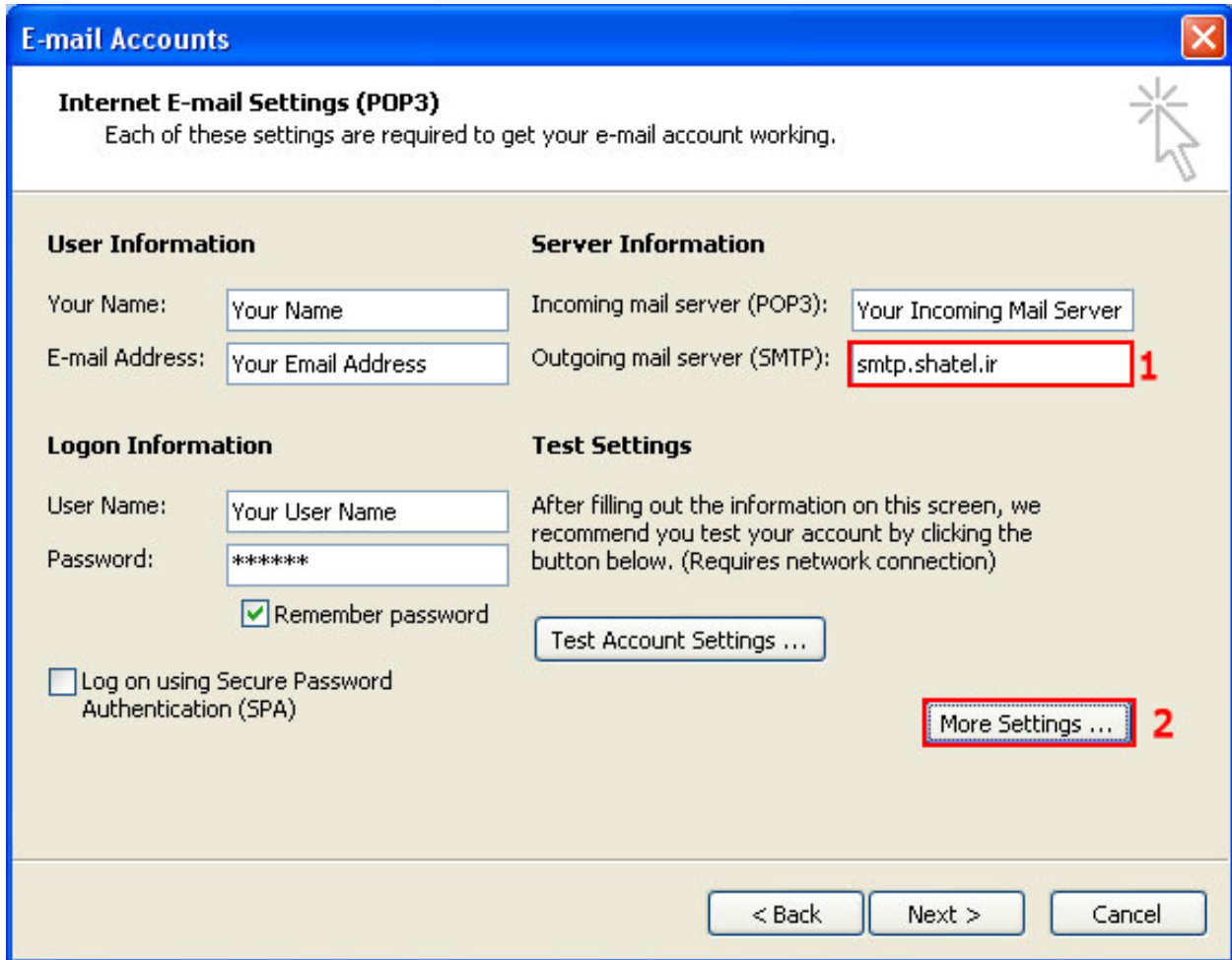
شکل 2

سپس در پنجره E-mail Accounts، ابتدا Account مورد نظر را انتخاب و سپس روی Change کلیک کنید.



شکل 3

سپس مانند شکل زیر ابتدا در Outgoing mail server(SMTP) ، آدرس SMTP Server شرکت شاتل را وارد کنید (smtp.shatel.ir) و سپس بر روی More Settings کلیک کنید.



E-mail Accounts

Internet E-mail Settings (POP3)
Each of these settings are required to get your e-mail account working.

User Information

Your Name:

E-mail Address:

Server Information

Incoming mail server (POP3):

Outgoing mail server (SMTP): **1**

Logon Information

User Name:

Password:

Remember password

Log on using Secure Password Authentication (SPA)

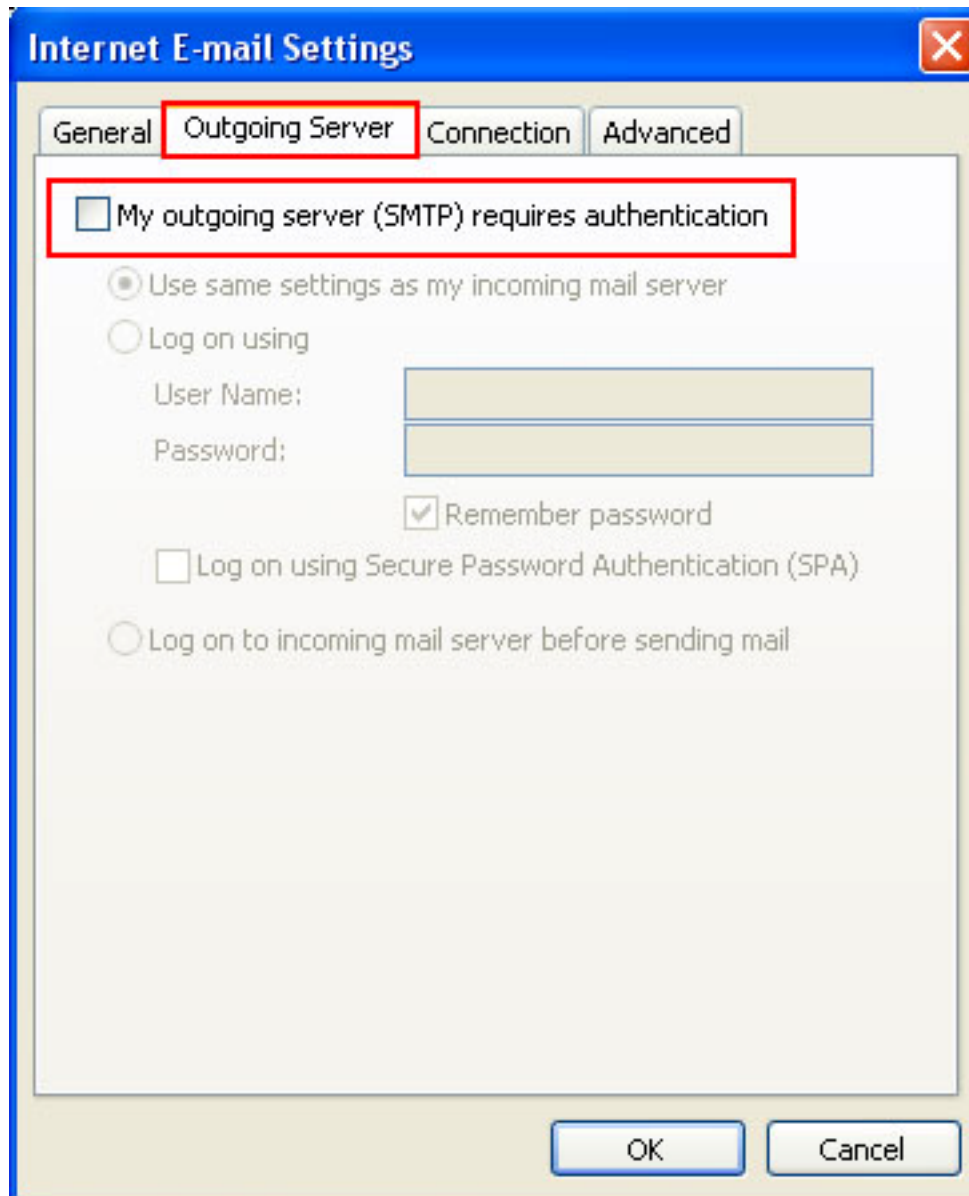
Test Settings

After filling out the information on this screen, we recommend you test your account by clicking the button below. (Requires network connection)

2

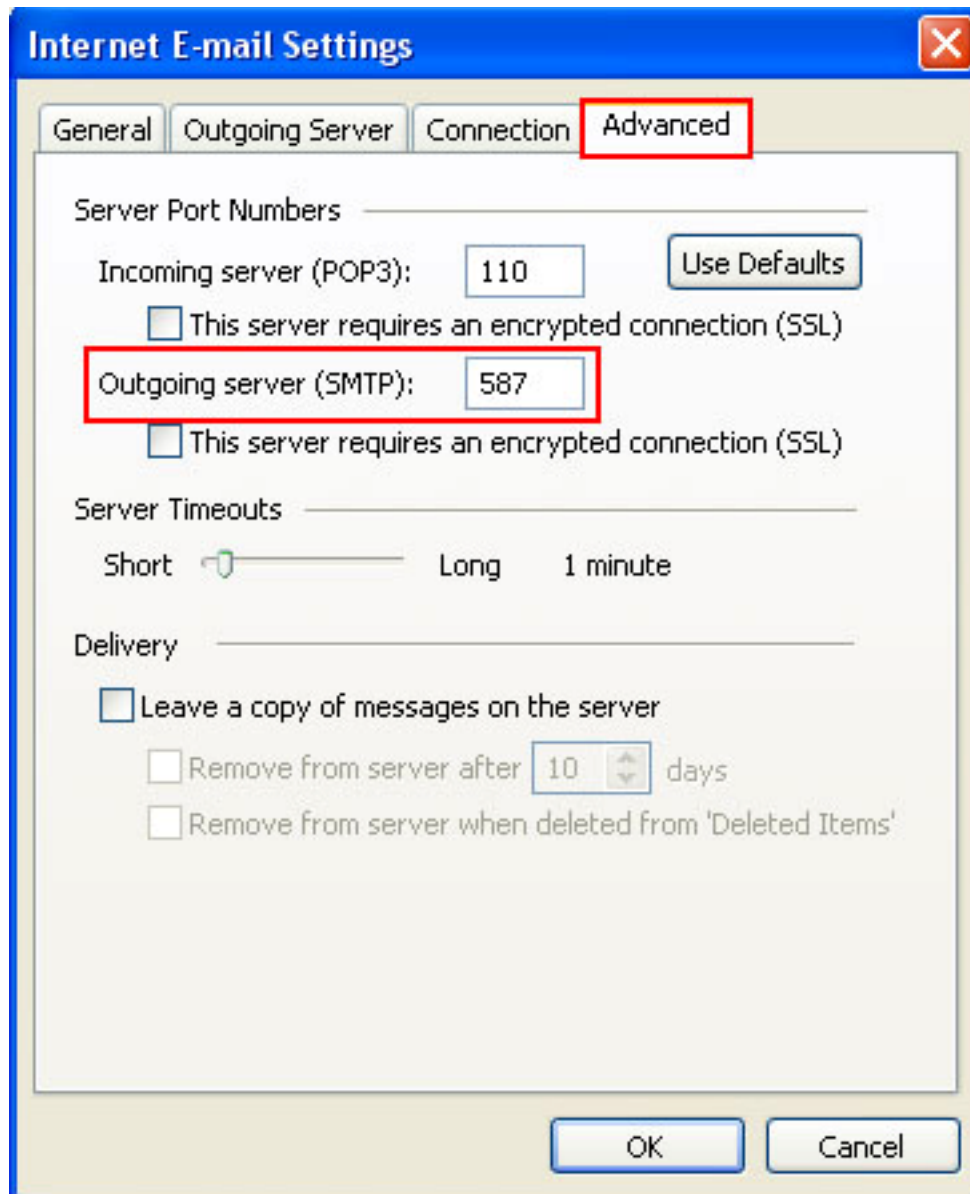
شکل 4

پنجره زیر ظاهر می شود. ابتدا وارد سربرگ Outgoing Server شوید. تنظیمات مانند شکل زیر باشد. گزینه My outgoing server (SMTP) requires authentication تیک نخورد.



شکل 5

سپس وارد سربرگ Advanced شوید. در قسمت Outgoing Server (SMTP) شماره پورت را از 25 به 587 تغییر دهید. سپس بر روی OK کلیک کنید و در پنجره قبل روی کلید Next کلیک و در صفحه پایانی روی کلید Finish کلیک کنید.



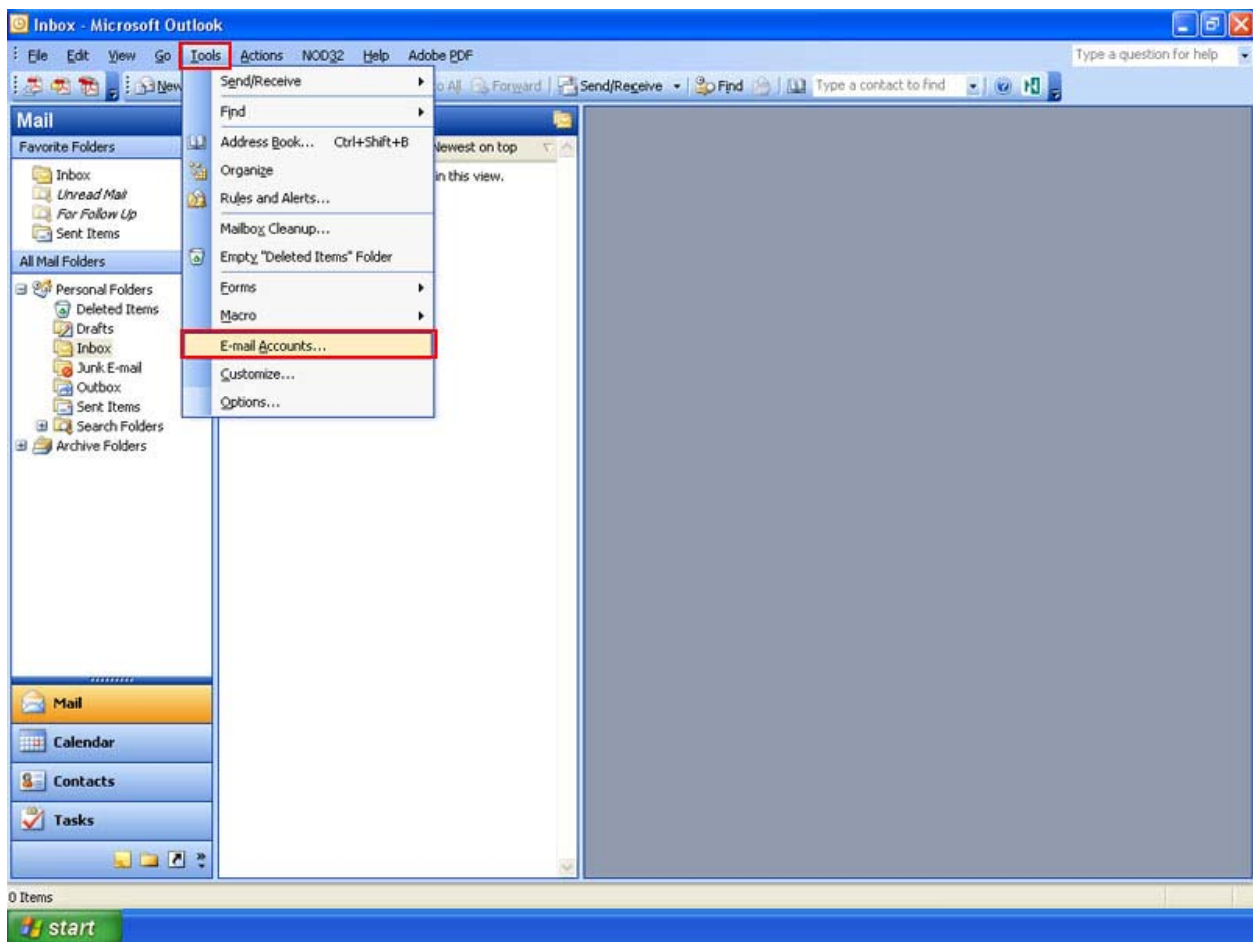
شکل 6

انجام تنظیمات به پایان رسیده، می توانید ارسال ایمیل های خود را بررسی کنید.

اگر جواب Telnet ، Connect شده این معناست که پورت 587 روی Host باز است و کافی است فقط شماره پورت را در تنظیمات از 25 به 587 تغییر دهید.

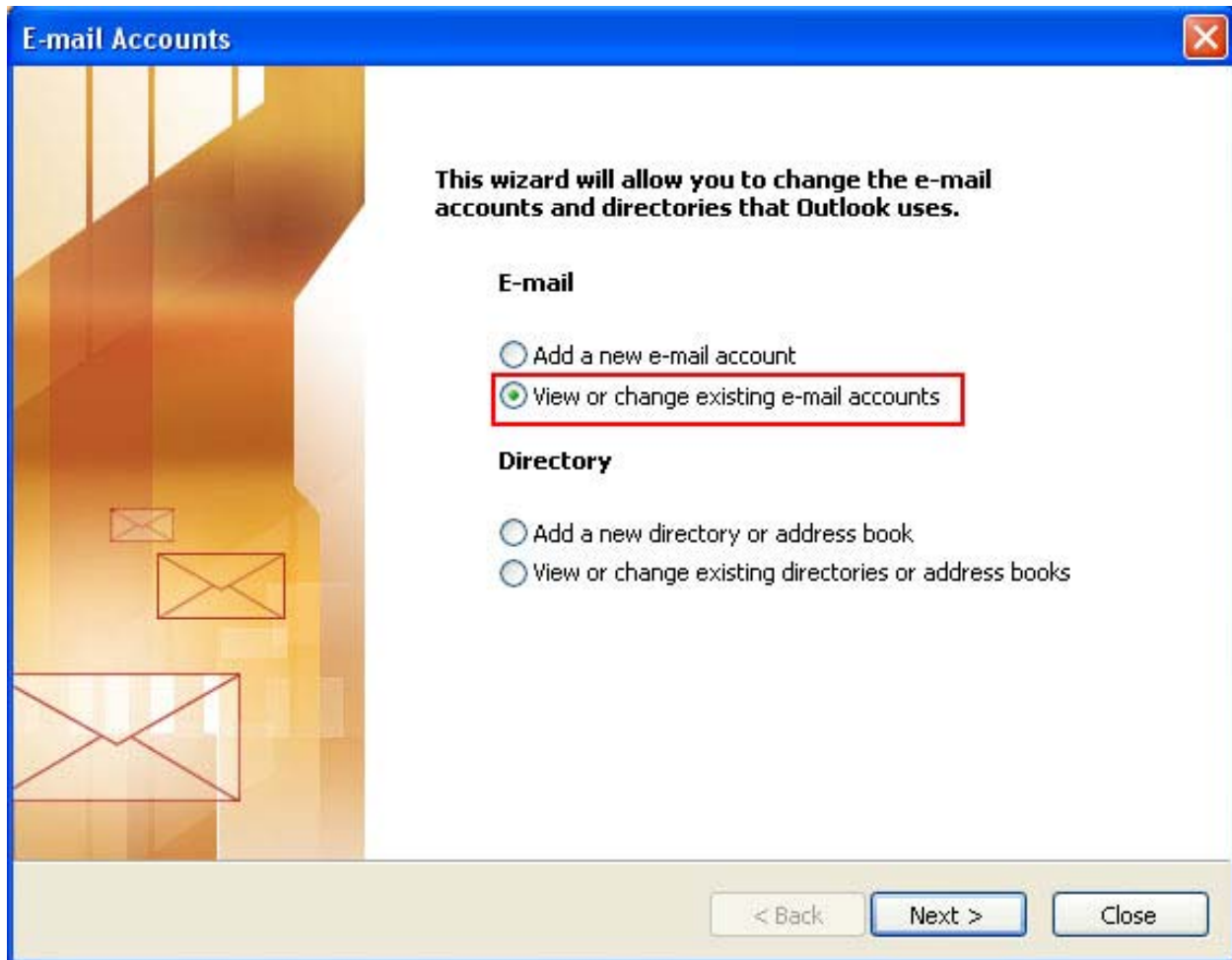
برای اعمال تغییرات به صورت زیر عمل کنید:

ابتدا مانند شکل زیر از منوی Tools، گزینه Email Accounts را انتخاب کنید.



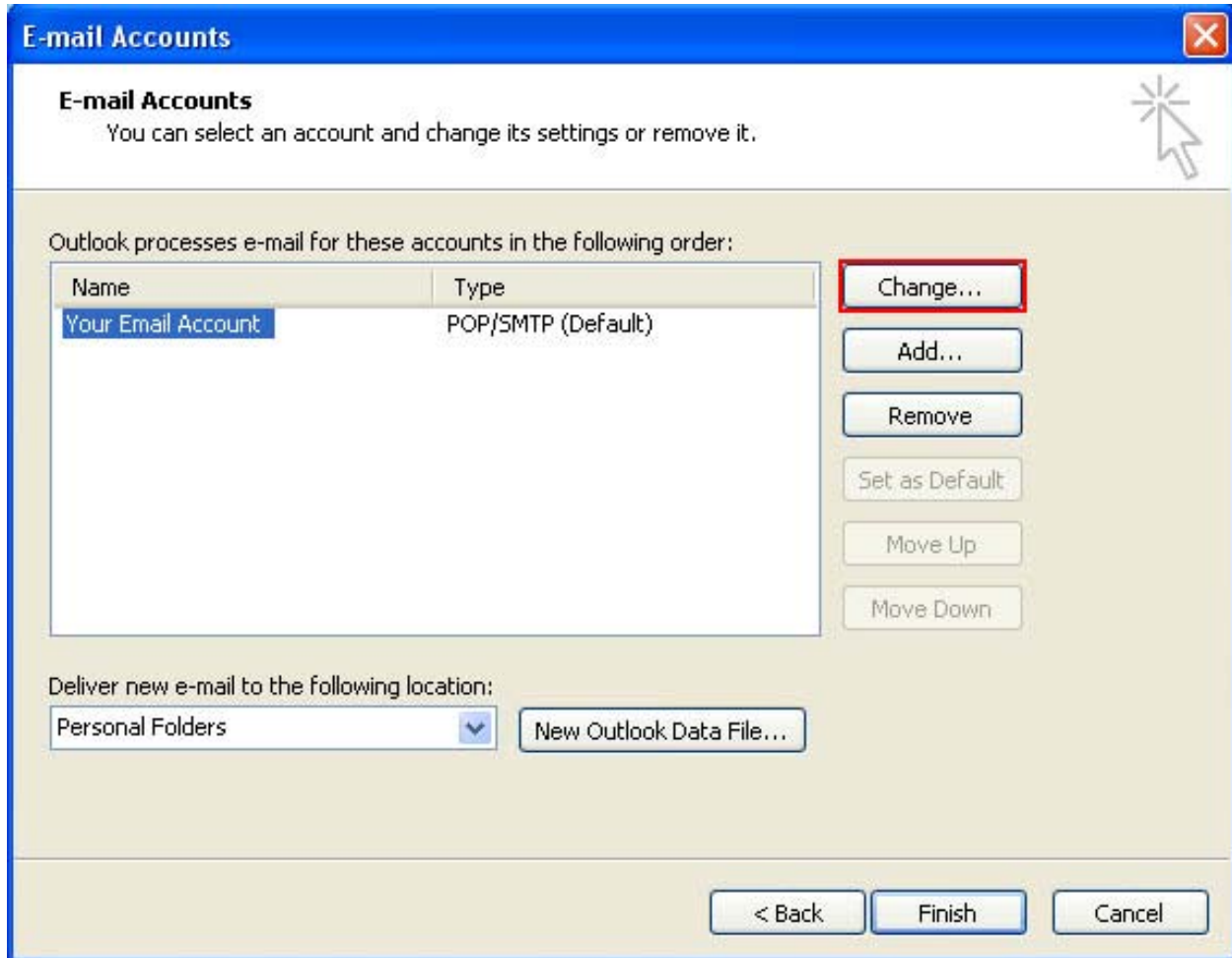
شکل 7

سپس در پنجره مشاهده شده، گزینه View or Change existing e-mail accounts را برای اعمال تغییرات انتخاب و روی Next کلیک کنید.



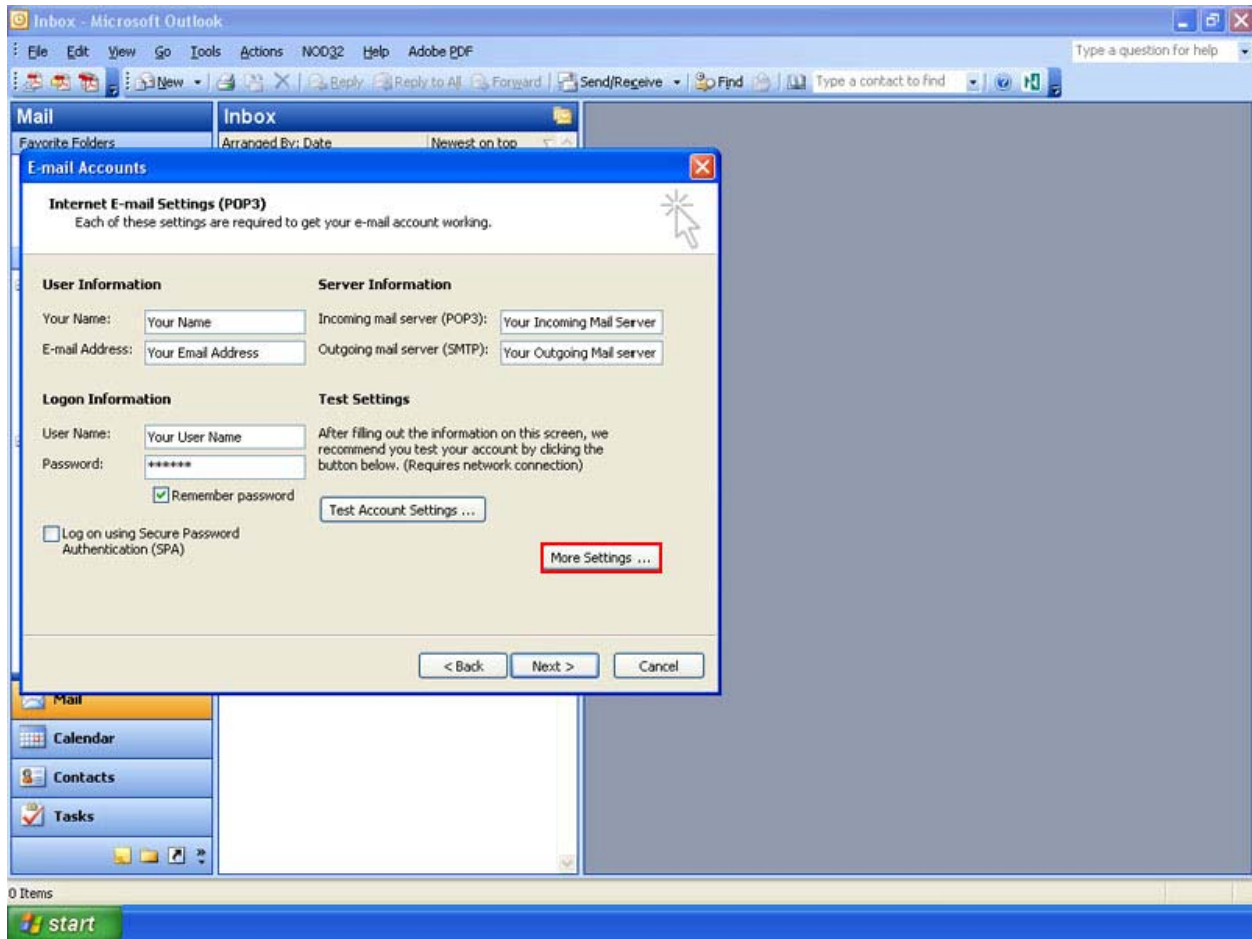
شکل 8

سپس در پنجره E-mail Accounts، ابتدا Account مورد نظر را انتخاب و سپس روی Change کلیک کنید.



شکل 9

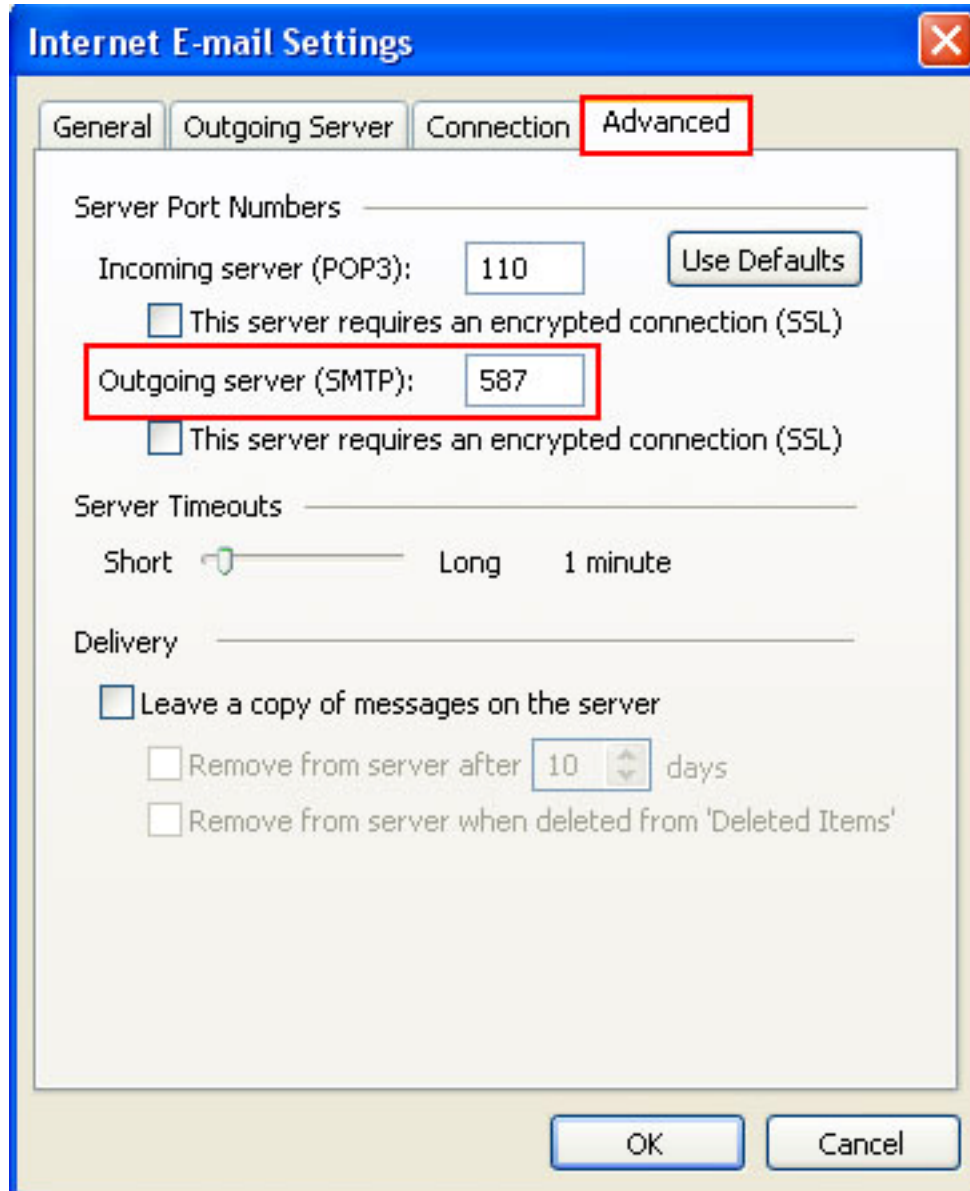
سپس مانند شکل زیر بر روی More Settings کلیک کنید.



شکل 10

پنجره زیر ظاهر می‌شود. وارد سربرگ Advanced شوید. در قسمت Outgoing Server (SMTP) شماره پورت را از 25 به 587 تغییر دهید.

سپس بر روی OK کلیک کنید و در پنجره قبل روی کلید Next کلیک و در صفحه پایانی روی کلید Finish کلیک کنید.

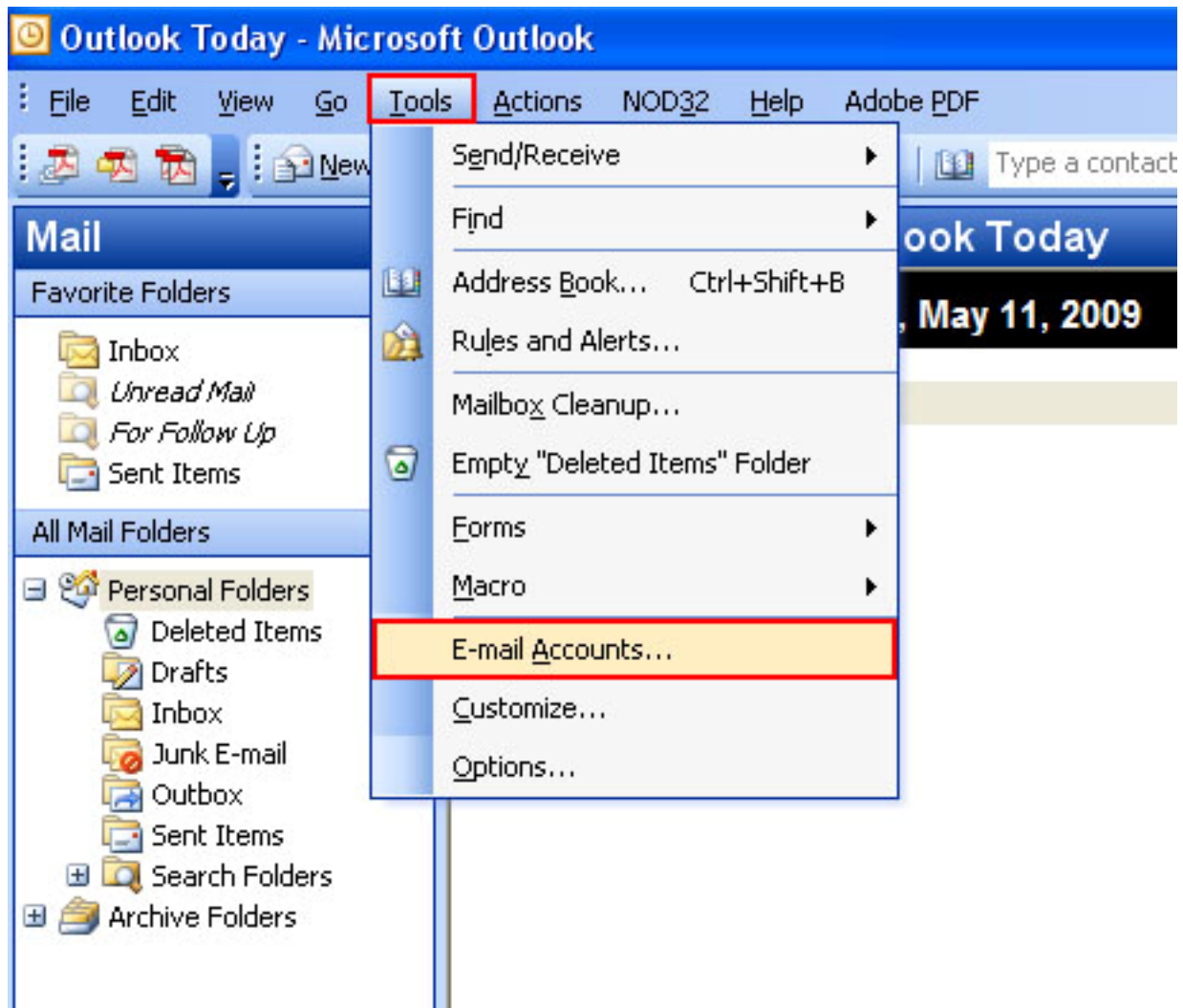


شکل 11

انجام تنظیمات به پایان رسیده، می توانید ارسال ایمیل های خود را بررسی کنید.

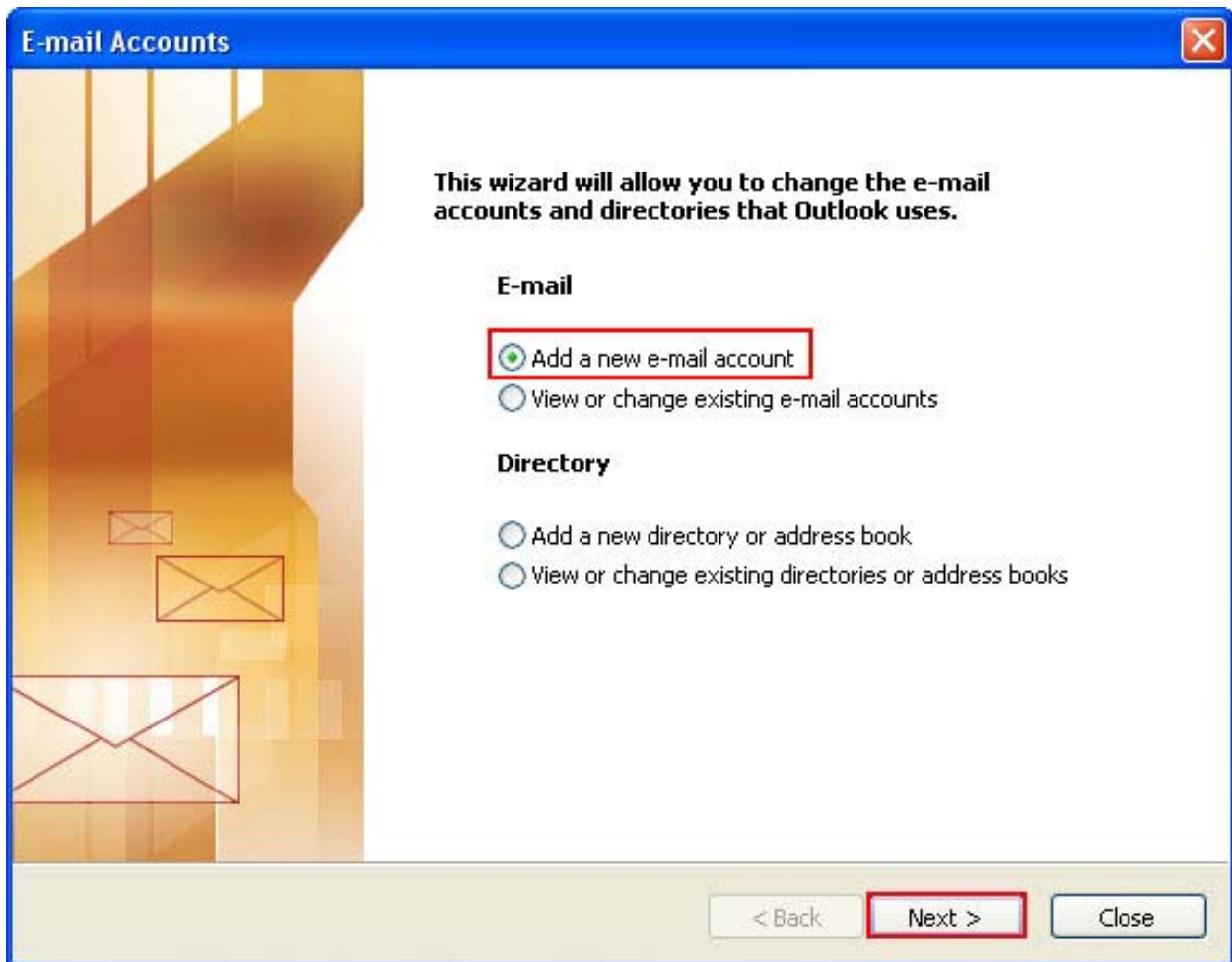
نحوه ساختن Email Account جدید در Microsoft Outlook 2003 :

برای ساختن Email Account جدید از منوی Tools گزینه Email Accounts را کلیک کنید.



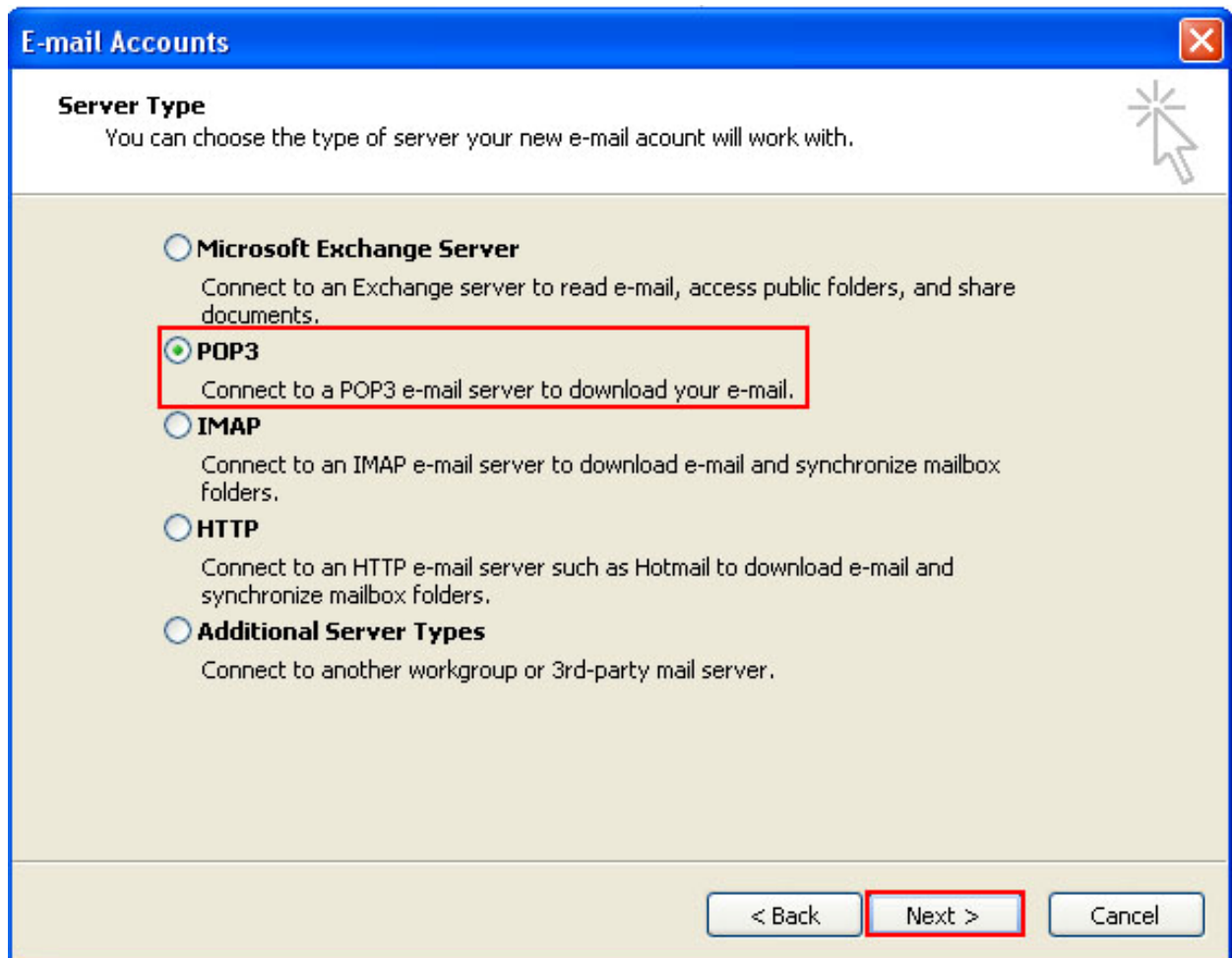
شکل 12

همانند شکل زیر در پنجره Email Accounts، گزینه Add a new email account را انتخاب و روی Next کلیک کنید.



شکل 13

در پنجره ظاهر شده، گزینه POP3 را انتخاب و روی Next کلیک کنید.

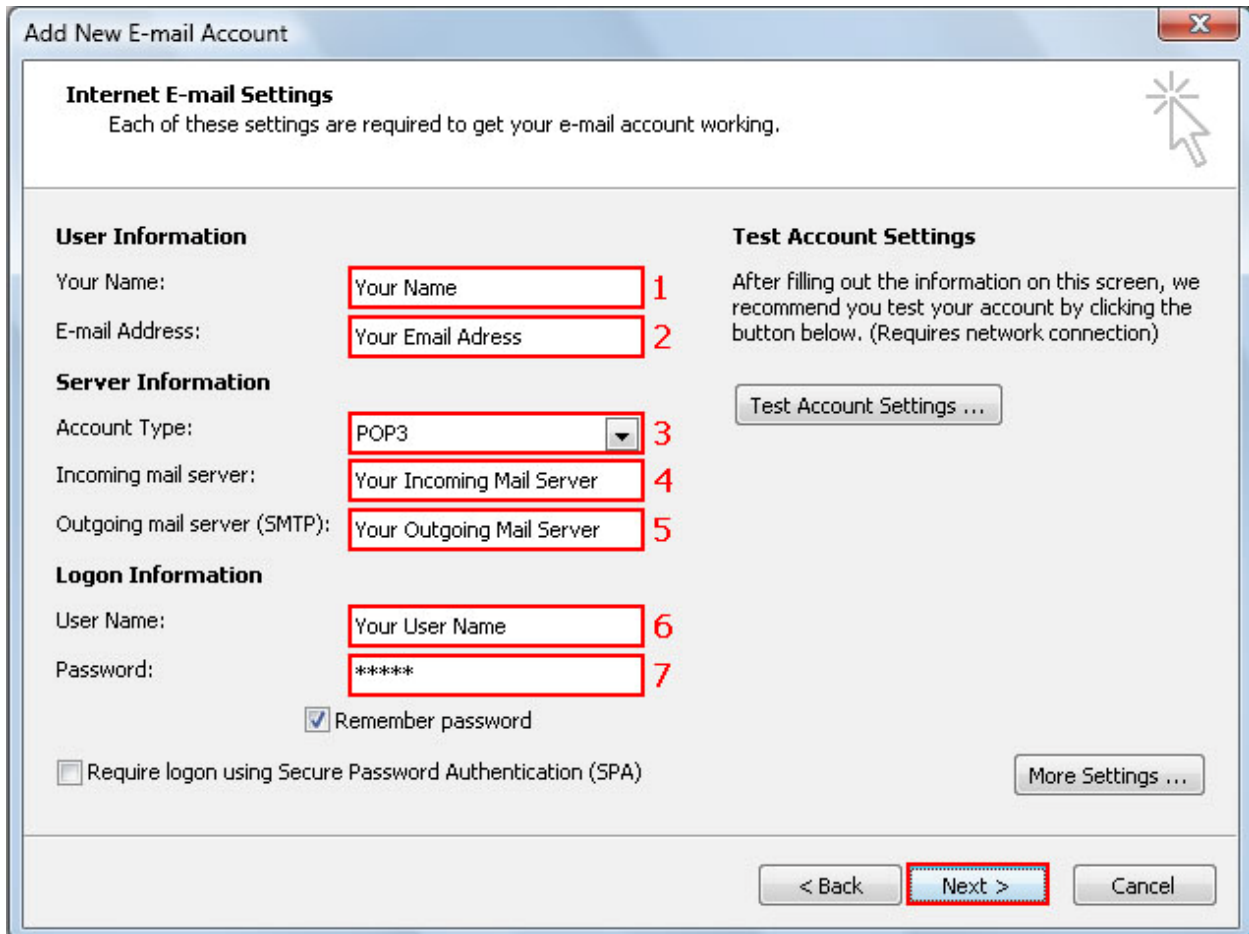


شکل 14

سپس تنظیمات را مانند شکل زیر انجام دهید:

- 1- در قسمت Your Name نام خود را وارد کنید.
- 2- در قسمت Email Address آدرس ایمیل خود را وارد کنید. (Username@yourdomain.com)
- 3- در قسمت Account Type گزینه POP3 را انتخاب نمایید.

- 4- در قسمت Incoming Mail Server ، IP یا نام Server دریافت کننده ایمیل ها را وارد کنید.
- 5- در قسمت Outgoing Mail Server ، IP یا نام Server ارسال کننده ایمیل ها را وارد کنید.
- 6- در قسمت User Name نام کاربری Account را برای ورود به Mail Server را وارد کنید.
- 7- در قسمت Password رمز عبور Account را وارد نمایید.
سپس بر روی Next کلیک کنید.



Add New E-mail Account

Internet E-mail Settings
Each of these settings are required to get your e-mail account working.

User Information

Your Name: 1

E-mail Address: 2

Server Information

Account Type: 3

Incoming mail server: 4

Outgoing mail server (SMTP): 5

Logon Information

User Name: 6

Password: 7

Remember password

Require logon using Secure Password Authentication (SPA)

Test Account Settings

After filling out the information on this screen, we recommend you test your account by clicking the button below. (Requires network connection)

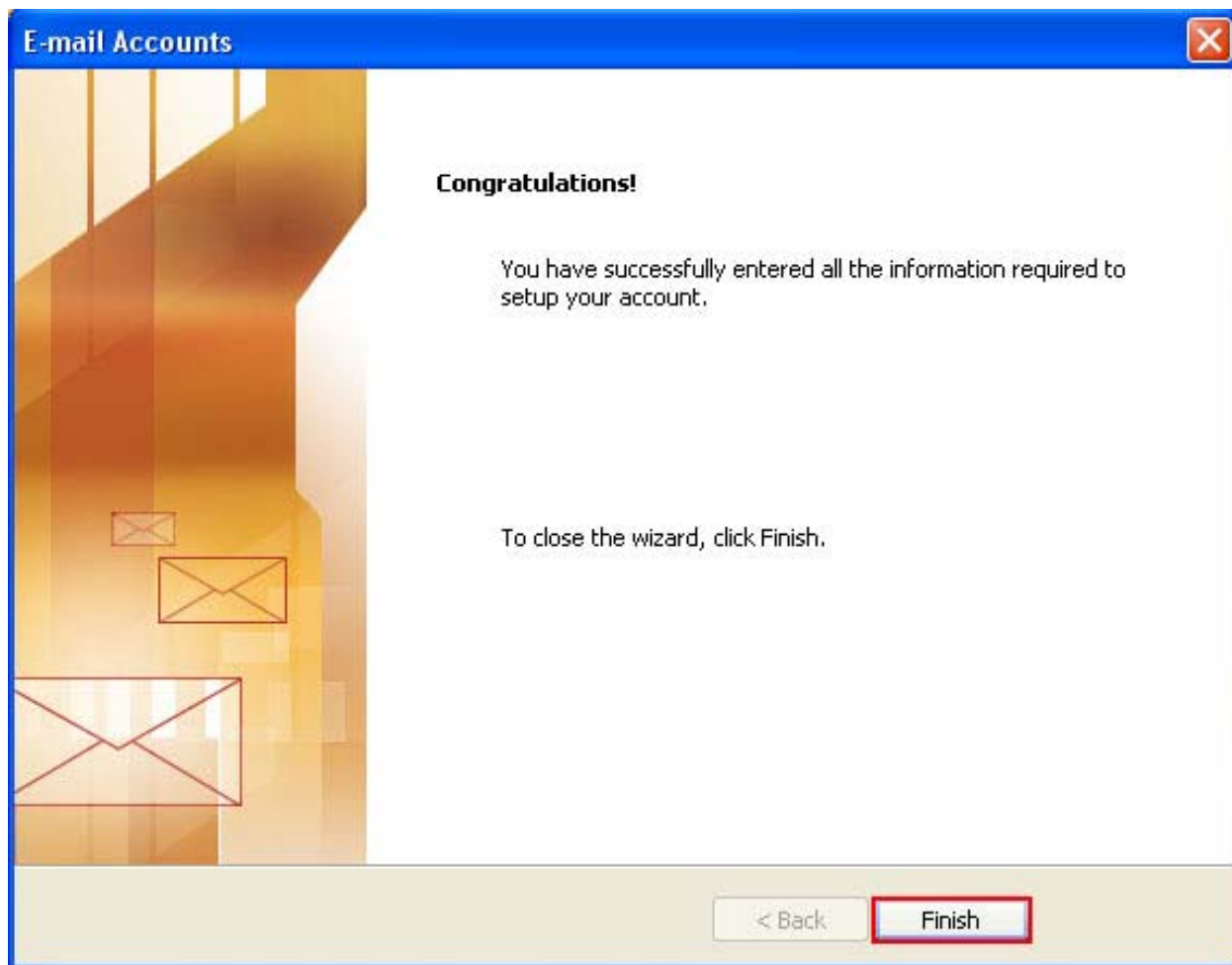
Test Account Settings ...

More Settings ...

< Back **Next >** Cancel

شکل 16

در پنجره ظاهر شده بر روی Finish کلیک کنید. به این ترتیب Email Account موردنظر ساخته میشود.



شکل 17